
Makroekonomski modeli (investicije)

Prof. Maja Baćović
26.10.2021.

Investicije – gdje se ulaže kapital?

- Fiksni kapital (mašine, zgrade, prevozna sredstva)
- Humani kapital (obrazovanje)
- Know how (software, nove tehnologije, istraživanja)
- Infrastruktura (putevi, mostovi, tuneli)
- Finansijska imovina

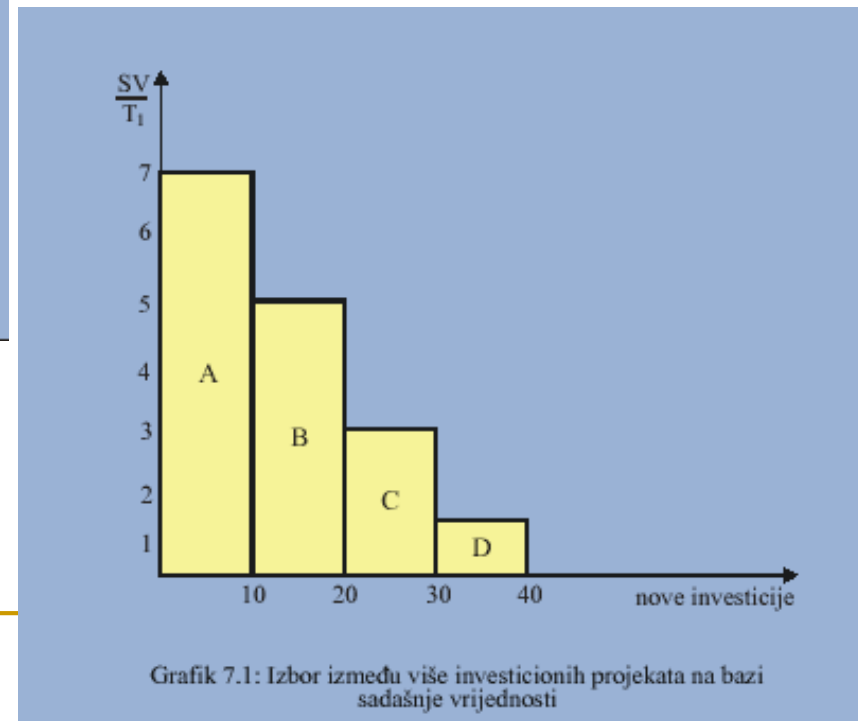
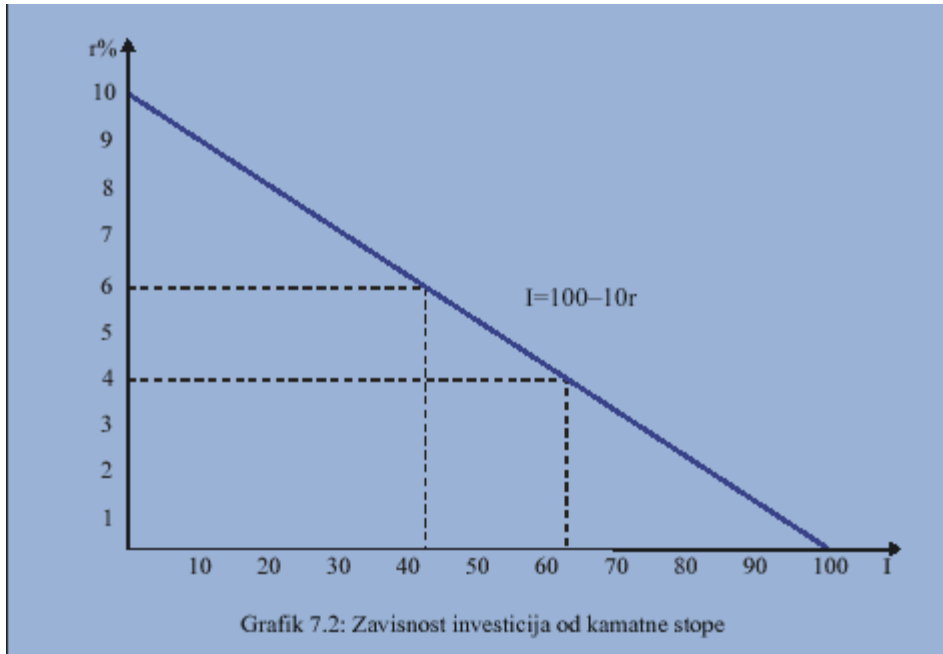
Ko su investitori?

- **Biznis** – fiksni i humani kapital, finansijska imovina
- **Pojedinci** – humani kapital, privatna imovina, finansijska imovina
- **Država** – infrastruktura, humani kapital, istraživanja

Izvori finansiranja investicija

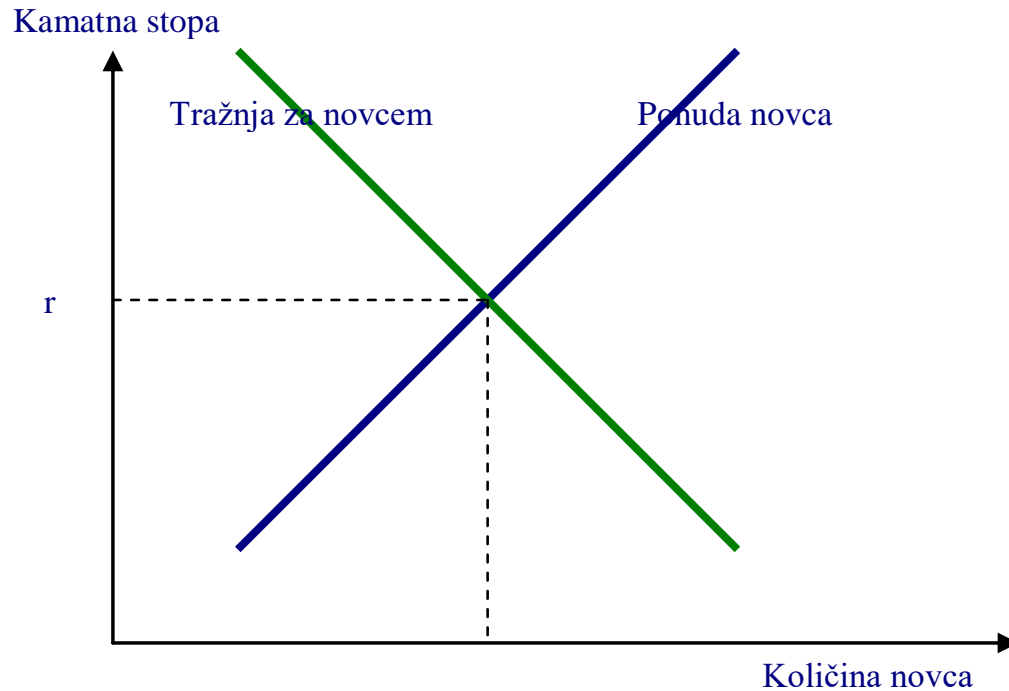
- Sopstvena sredstva (štednja, reinvestirana dobit)
- Krediti
- Emisija akcija, obveznica ili drugih HOV

Investicije / kamatna stopa



Kako se formira cijena kapitala?

- Kamatne stope



Odluka o investiranju

- Očekivani profit
- Troškovi investiranja
 - Kamatna stopa
 - Stopa prinosa na obveznice
 - Gubitak prihoda po osnovu vlasništva u slučaju emisije akcija
 - Oportunitetni trošak – pasivna kamatna stopa na investirani novac

Ocjena investicija

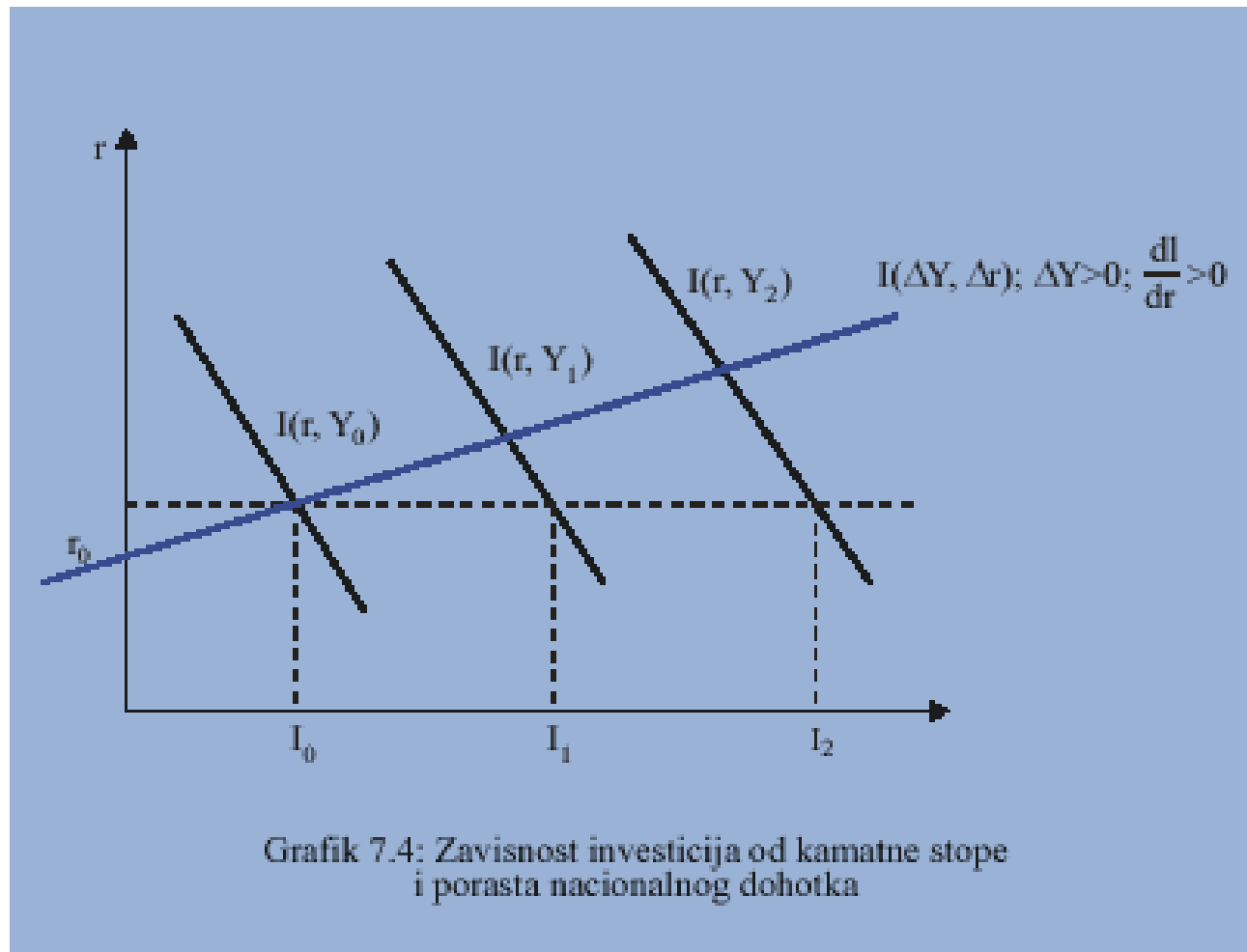
- Metod sadašnje vrijednosti

$$SV = R_0 + \frac{R_1}{1+r} + \frac{R_2}{(1+r)^2} + \dots + \frac{R_n}{(1+r)^n} - T$$

- Granična efikasnost investicija

$$SV = R_0 + \frac{R_1}{1+r} + \frac{R_2}{(1+r)^2} + \dots + \frac{R_n}{(1+r)^n} - T$$

Akcelerator



Definisanje makroekonomskog modela

$$Y = C + I$$

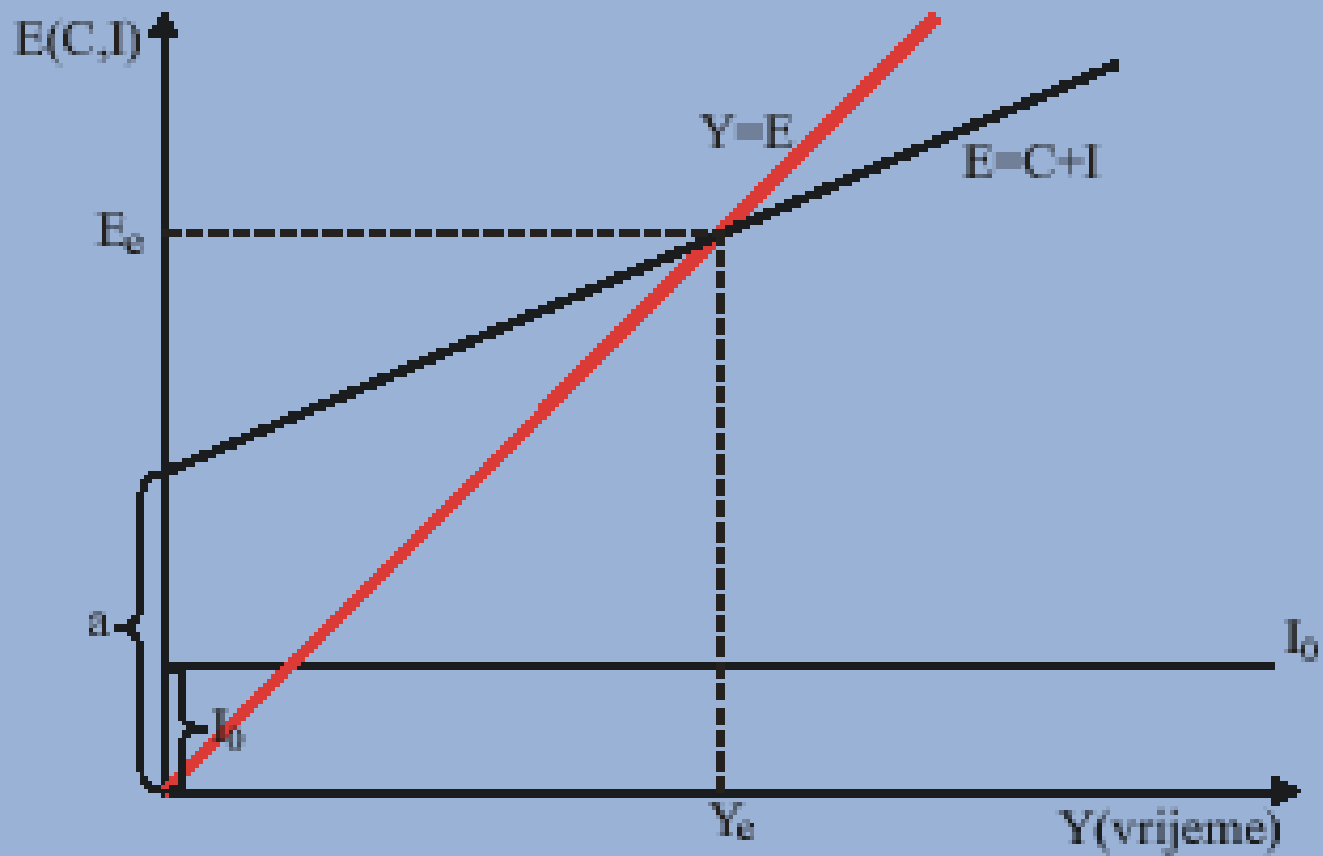
$$C = \alpha + \beta Y$$

$$Y = \alpha + \beta Y + I$$

$$(1 - \beta)Y = \alpha + I$$

$$Y = \frac{1}{1 - \beta} \alpha + \frac{1}{1 - \beta} I$$

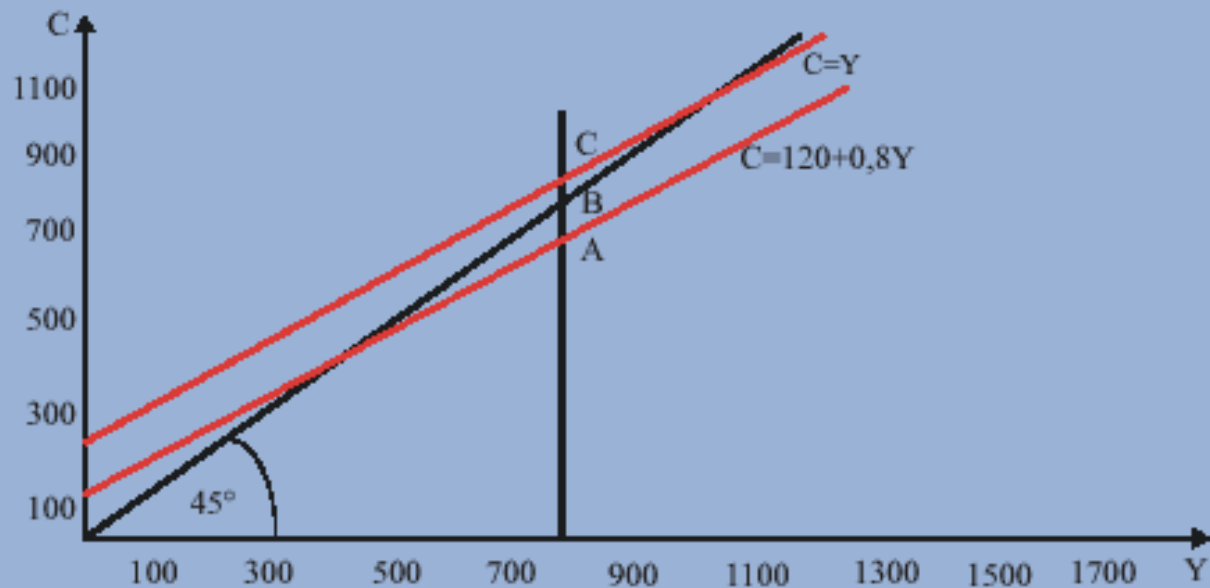
$$C = \frac{1}{1 - \beta} \alpha + \frac{\beta}{1 - \beta} I$$



Grafik 6.5: Funkcija ukupnih rashoda

Inflacioni/Deflacioni jaz

$$\frac{Y_e - Y_{\max}}{1 - \beta}$$



Grafik 6.8: Inflacijski jaz

Paradoks štednje

- Veća granična sklonost štednji vodi manjoj graničnoj sklonosti potrošnji
- Manja granična sklonost potrošnji vodi nižoj vrijednosti investicionog multiplikatora
- Slijedi – veća štednja vodi nižoj vrijednosti investicionog multiplikatora????
- Niža vrijednost multiplikatora znači i sporiji rast dohotka
- Slijedi – veća sklonost štednji vodi usporavanju rasta dohotka????