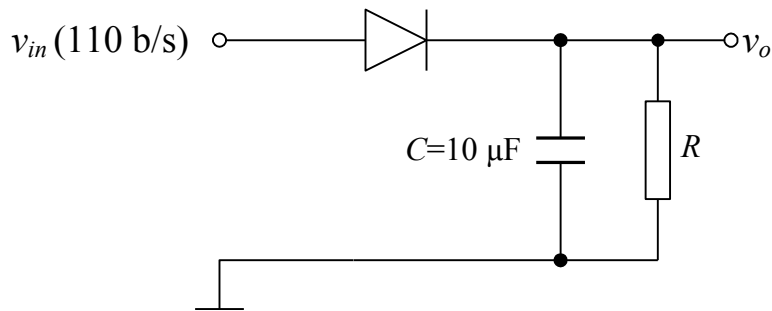


**1. Polutalasni ispravljač sa "C" filtrom**

Posmatrati talasni oblik signala na izlazu kola  $v_o$  kada je:

- $R=3.3\text{ k}\Omega$
- $R=47\text{ k}\Omega$

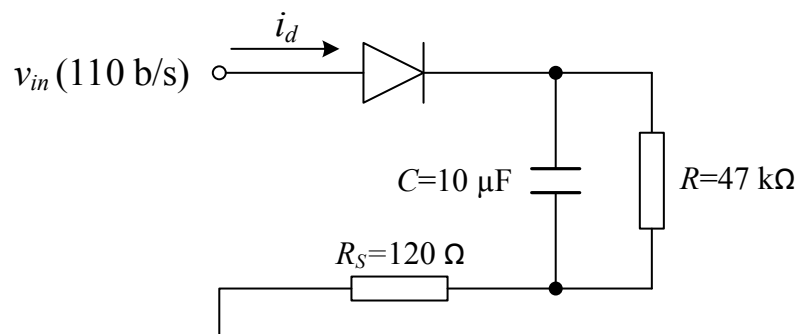
Izmjeriti talasnost izlaznog napona  $v_o$ .



**Slika 1.1** Polutalasni ispravljač sa "C" filtrom

**2. Polutalasni ispravljač sa "C" filtrom**

Prikazati talasni oblik struje diode  $i_d$ .



**Slika 2.1** Polutalasni ispravljač sa "C" filtrom