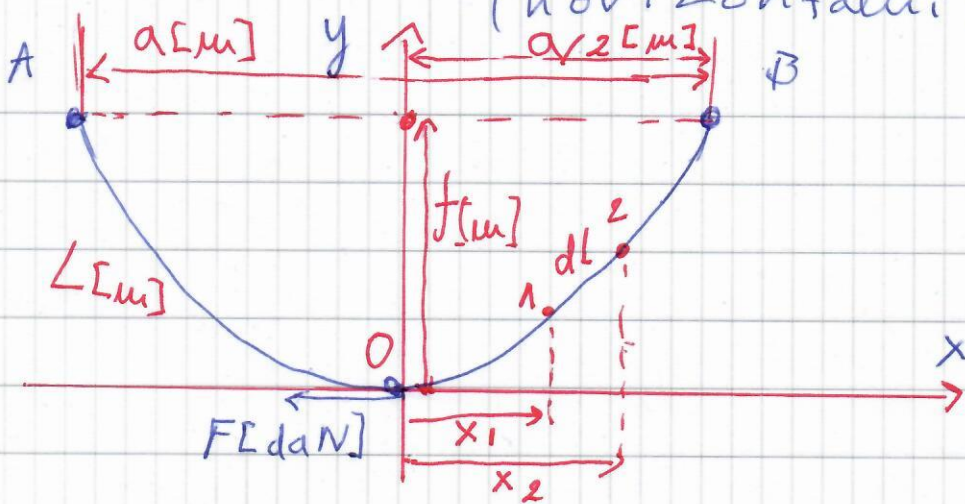
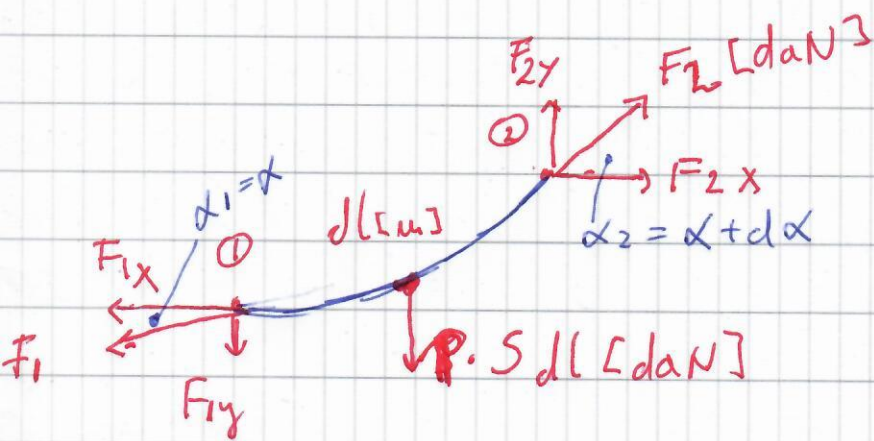


- KRIVA UŽADI DALEKO VODA - (horizontalni raspon)



Uže poprečnog presjeka $S [\text{mm}^2]$ tačke užešauja A i B na istoj visini

Izdvojeni element dužine dl između tačaka 1 i 2 nalazi se u ravnoteži



- F_1, F_2 - Zatezne sile

[u pravcu tangenti na krivu u tačkama 1 i 2]

- sila $P \cdot S \cdot dl$ je težina dijela uže dužine dl

P - specifična težina uže $[\text{daN}/\text{m mm}^2]$

Ako se posmatra uže presjeka 1 mm^2 , $dl [m]$ bi imao ~~težina~~ ^{vrjednost} $p \cdot dl [\text{daN}/\text{mm}^2]$, što predstavlja naprezanje.

Za zatezne sile uvede se naprezanje σ_1 i σ_2 !