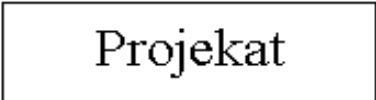


WBS (Work Breakdown Structure) TEHNIKA

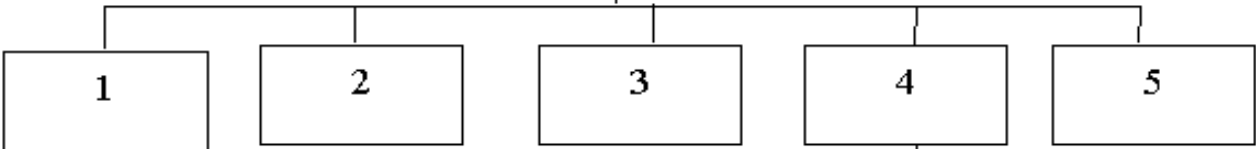
- WBS (*radna struktura projekta*) je tehnološko, hijerarhijsko ustrojstvo proizvoda i usluga koje nastaju tokom realizacije projekta.
- To je način da se projekat podijeli na smislene i logične cjeline.
- Sam projekat predstavlja najviši nivo WBS – a, dok su pojedinačne aktivnosti, potrebne da bi se kreirao proizvod ili usluga, najniži nivo.
- Svaki složen sistem (projekat) se sastoji iz više podsistema.
- Unutar podsistema (određenih nivoa WBS – a) javlja se niz aktivnosti koje sadrže resurse i troškove i koje su međusobno funkcionalno i tehnološki povezane.
- Podsistemi (potprojekti) su takođe funkcionalno i tehnološki povezani i mogu biti sastavljeni od velikog broja podsistema (nivoi WBS – a)

WBS (Work Breakdown Structure) TEHNIKA

NIVO 1 PROJEKAT
→



NIVO 2 OBJEKTI
→



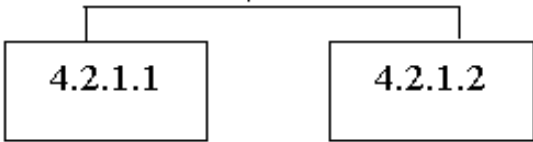
NIVO 3 VRSTE RADOVA
→



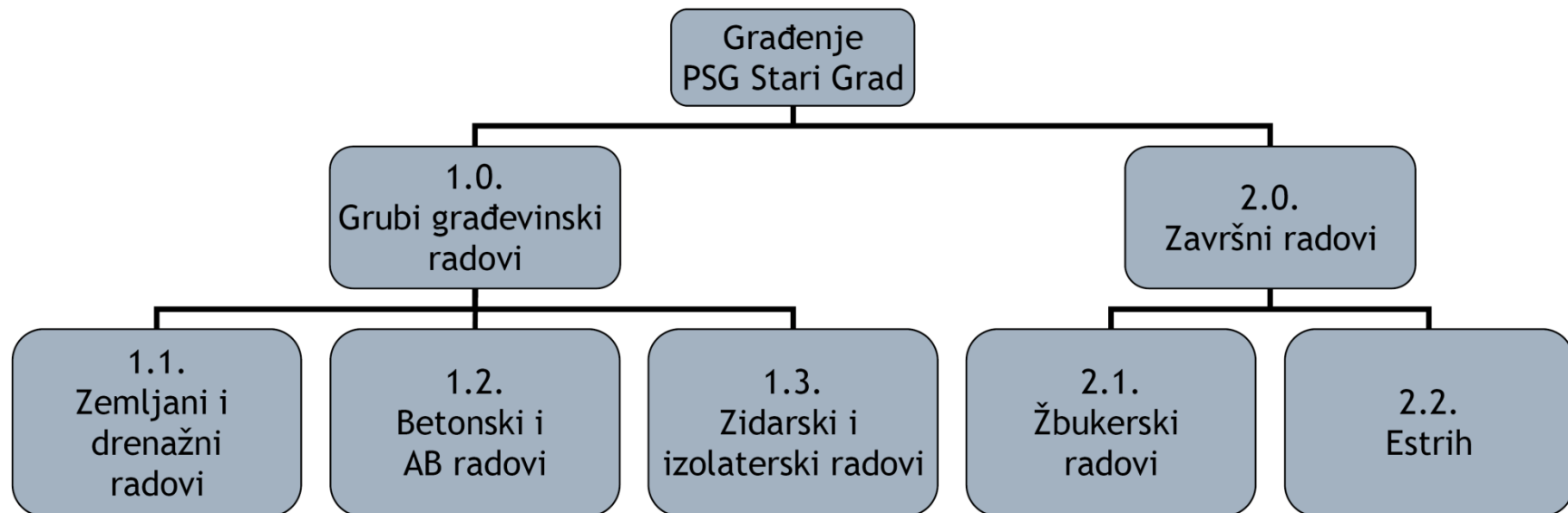
NIVO 4 GRUPE RADOVA
→



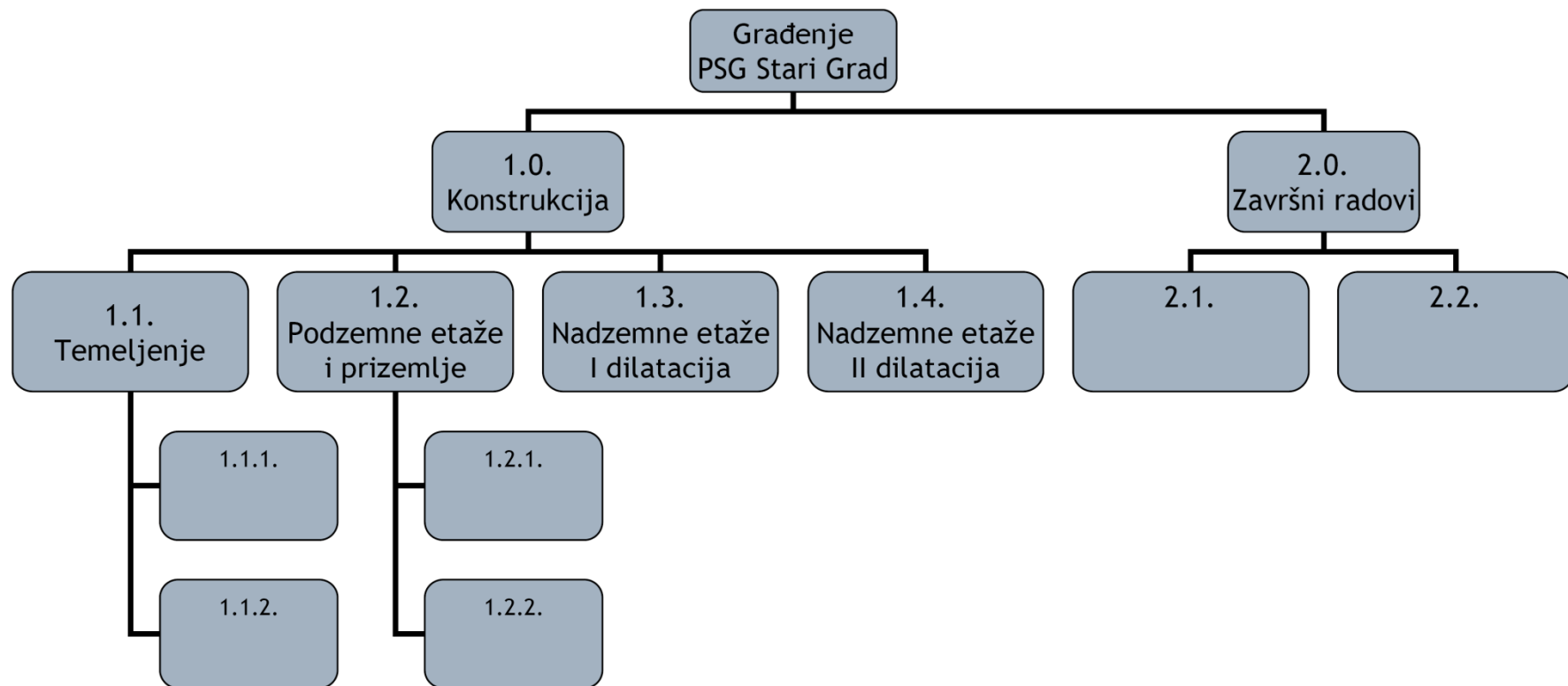
NIVO 5 GLAVNE POZICIJE RADOVA
→



WBS-po grupama radova u troškovniku



WBS-fazama i cjelinama



HIJERARHIJSKE STRUKTURE

- Nakon izvršavanja početnih procedura, u cilju uspješnog upravljanja projektom, potrebno je definisati WBS
- U Projectu se do WBS – a dolazi, prethodnim formiranjem niza sumarnih ili zbirnih aktivnosti, unutar kojih se nalaze nizovi podaktivnosti, korišćenjem opcija Indent (uvlačenje) i Outdent (isturanje).
- Pomoću ove dvije opcije se jednostavno dolazi do organizovanja aktivnosti po različitim nivoima, odnosno do stvaranja sumarnih aktivnosti i podaktivnosti.
- Project zatim automatski stvara WBS strukturu, čija je hijerarhija, kao podrazumijevana vrijednost u programu, numerički označena

-WBS – WORK BREAKDOWN STRUCTURE-

RAZVIJENA STRUKTURA RADA:

- Čvor WBS-a = grupna aktivnost
- Aktivnost koja će postati WBS-element upisati samo ime aktivnosti
- Sve aktivnosti koje će biti podelement WBS-a moraju biti ispod aktivnosti koja će postati WBS element
- Označiti sve aktivnosti koje će se grupisati i naredbom **Indent** podrediti ih elementu WBS-a

