

Divisio: PYRRROPHYTA – vatrene alge

Classis: DINOPHYCEAE

Ordo: PERIDINIALES

Ceratium sp.

Dinophysis sp.

Peridinium sp.

Vatrene alge su većinom jednoćelijske planktonske alge.

Najveći broj njih je na monadoidnom stupnju organizacije, sa jednojedarnim ćelijama, čvrstim ćelijskim zidom i bičevima za kretanje. Tijelo sadrži pancir od celuloznih ploča; dorzalna strana tijela se razlikuje od ventralne.

Na tijelu se nalazi jedna ili dvije brazde: 1) **poprečna** (*cingulum*) koja opasuje tijelo i dijeli ga na gornji (**epiteka**) i donji dio (**hipoteka**), i 2) **uzdužna** (*sulkus*) koja se nalazi samo na ventralnoj strani tijela. U svakoj brazdi nalazi se po jedan bič za kretanje.

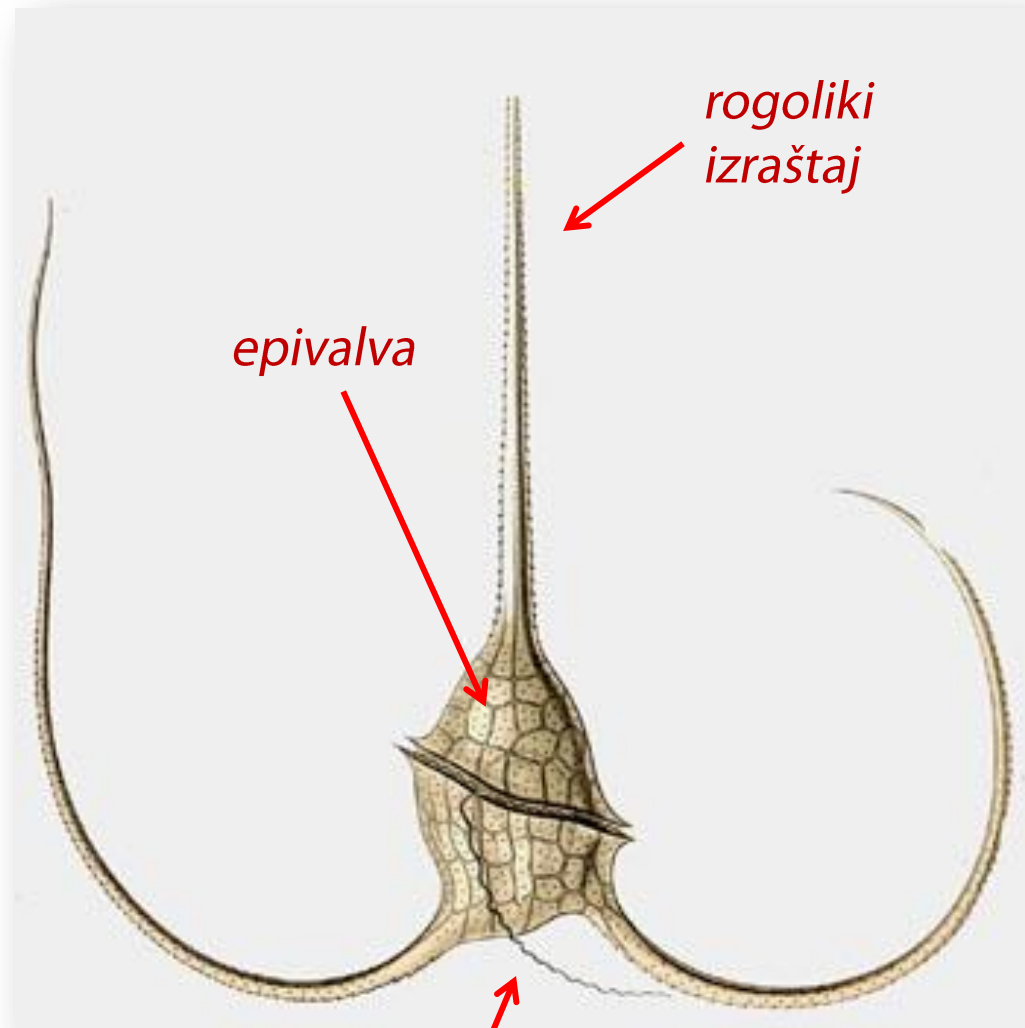
Predstavnici:

Ceratium sp. ima tijelo pokriveno pancirom iz poligonalnih celuloznih pločica koje su perforirane. Na epivalvi se nalazi jedan dugački, a na hipovalvi jedan, dva ili tri kraća **rogolika izraštaja**. Uloga ovih izraštaja je da povećaju površinu tijela, čime se uvećava otpor prema tonjenju i time olakšava lebdeći način života u planktonu.

Dinophysis sp. na panciru ima samo poprečnu brazdu koja je pomjerena ka gornjem dijelu ćelije, tako da je epivalva znatno manja od hipovalve, a i drugačijeg su izgleda i građe. Na hipovalvi se nalazi samo jedan rogoliki izraštaj. U cilju uvećanja otpora prema tonjenju, prisutni su i bočni izraštaji u obliku krilca. Pancir sadrži relativno krupne perforacije – komunikacija ćelije sa spoljašnjom sredinom. Morske su vrste.

Peridinium sp. ima pancir koji je loptast, elipsoidan ili u vidu kućice i sadrži i uzdužnu i poprečnu brazdu. Rod obuhvata i slatkovodne i morske vrste.

Ceratium sp.



rogoliki
izraštaj

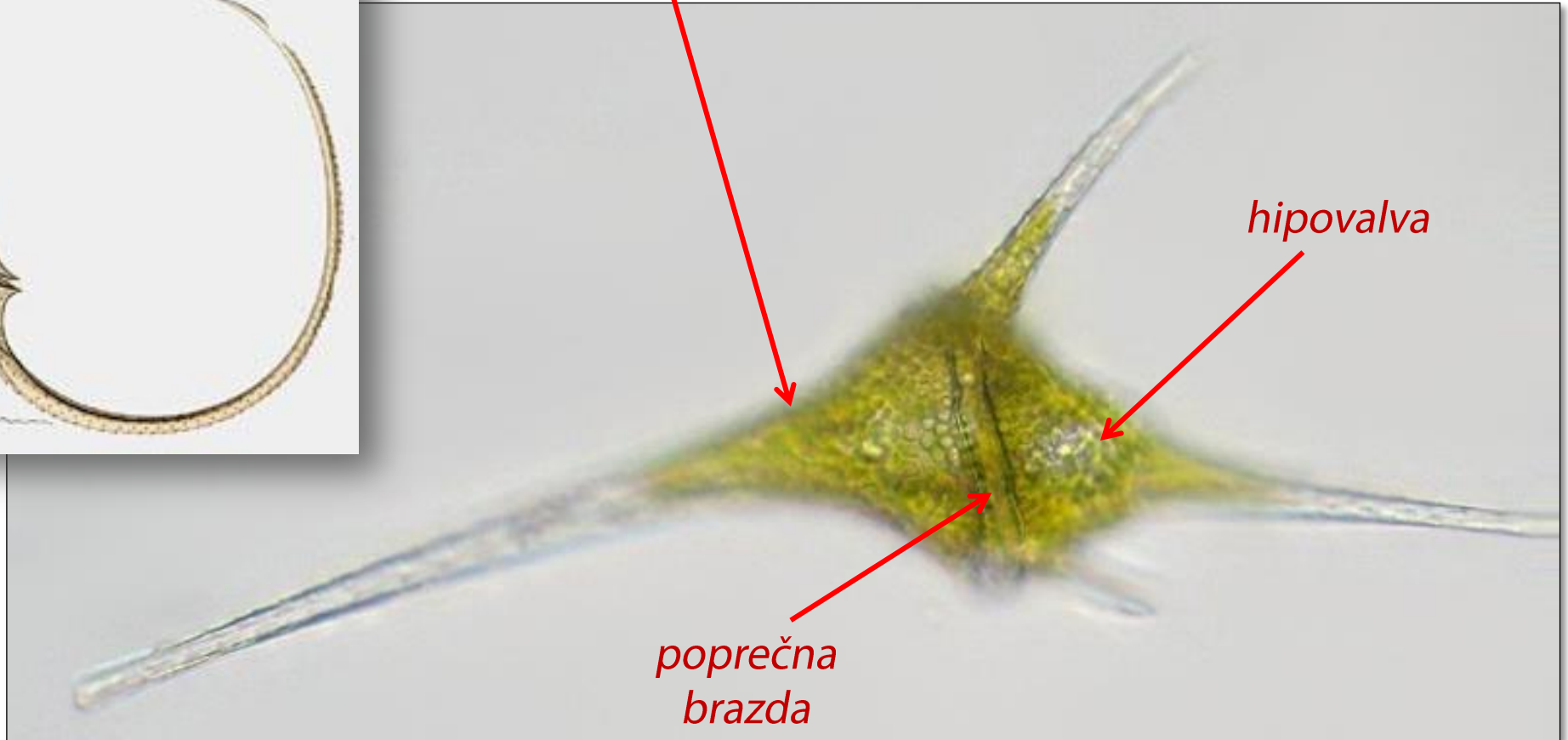
epivalva

bič

pancir iz
celuloznih ploča

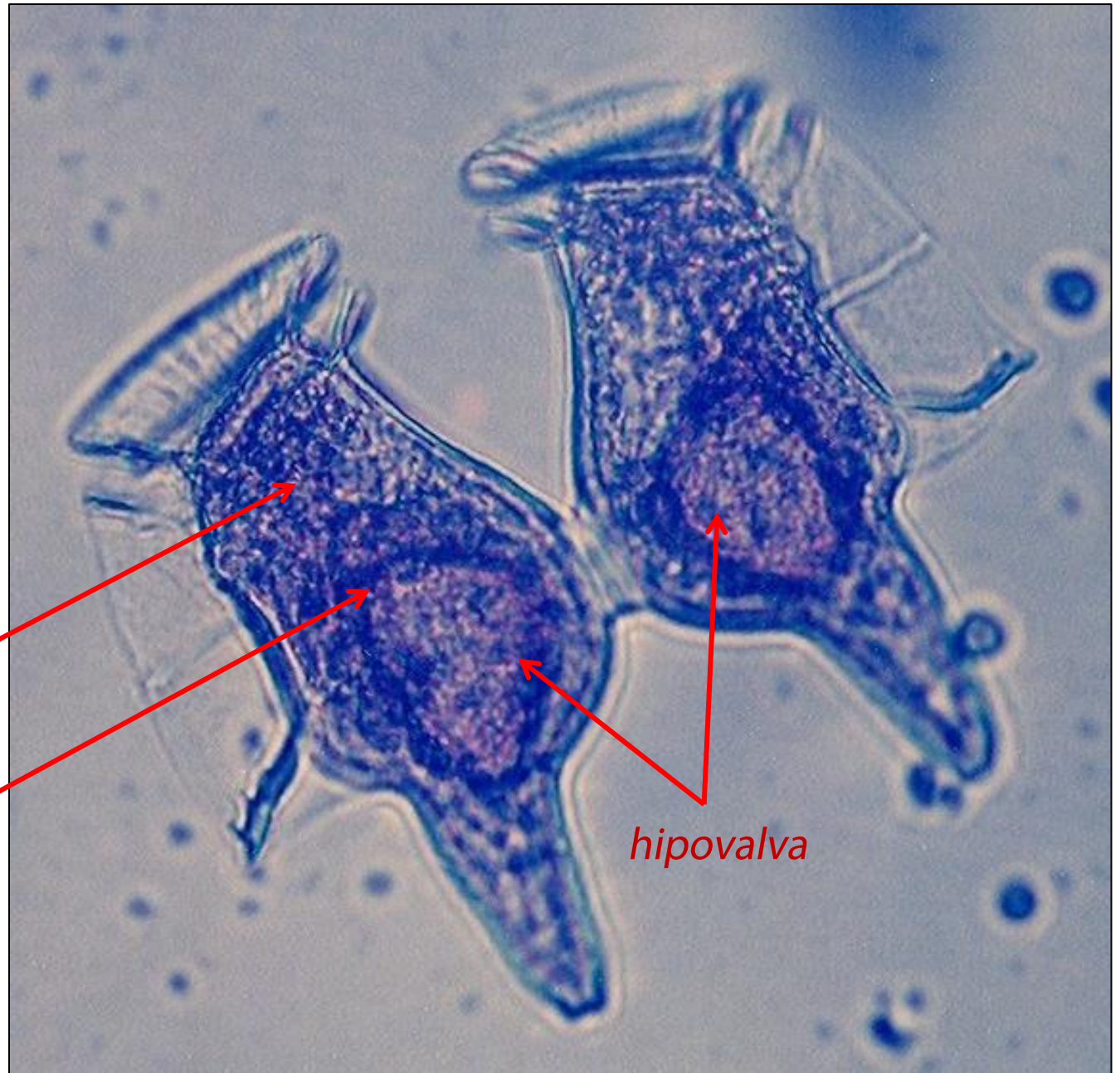
hipovalva

poprečna
brazda





bočni
izraštaji

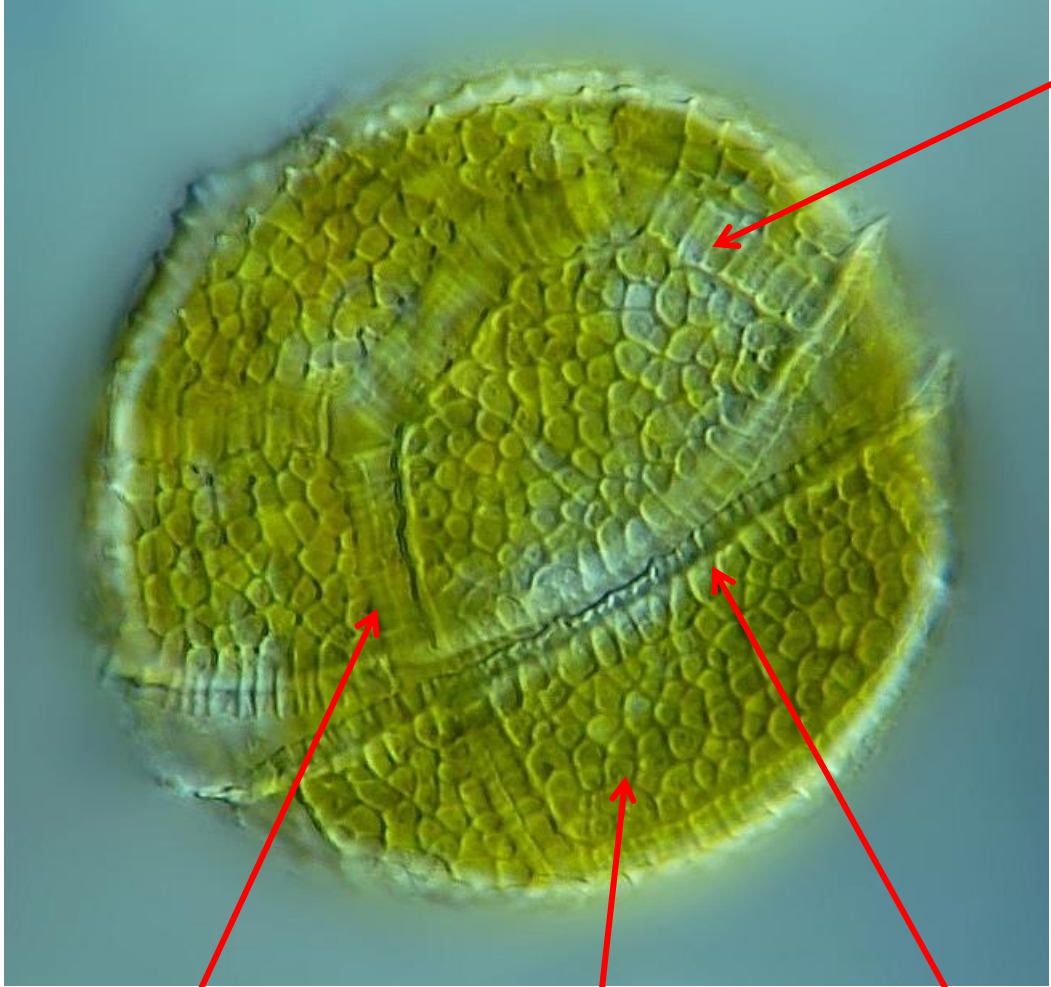


epivalva

poprečna
brazda

hipovalva

Dinophysis spp.



epivalva

*uzdužna
brazda*

hipovalva

*poprečna
brazda*

Peridinium sp.



Divisio: CHRYSOPHYTA – zlatne alge

Classis: CHRYSOMONADOPHYCEAE

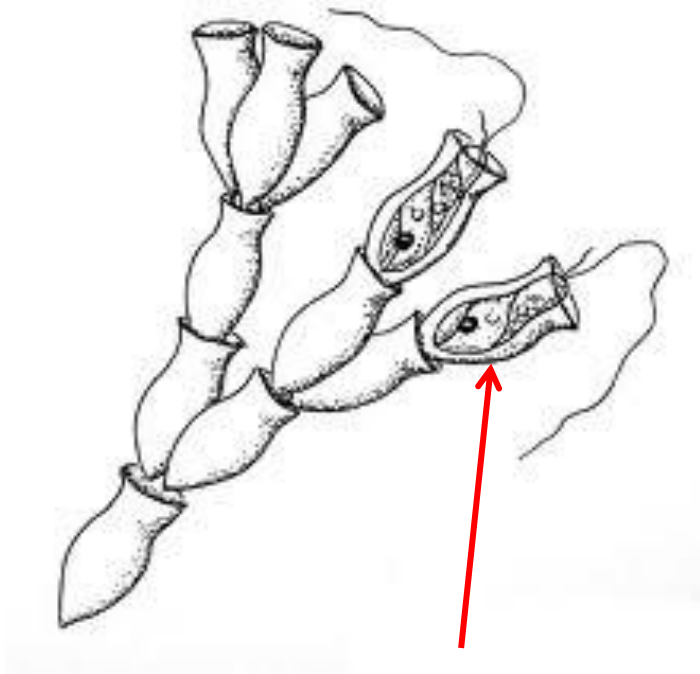
Ordo: CHROMULINALES

Dinobryon sp.

Zlatne alge odlikuju se velikom morfološkom raznolikošću. Među njima se nalaze jednoćelijske, kolonijalne i končaste alge. Pripadaju planktonu, pretežno su slatkovodne.

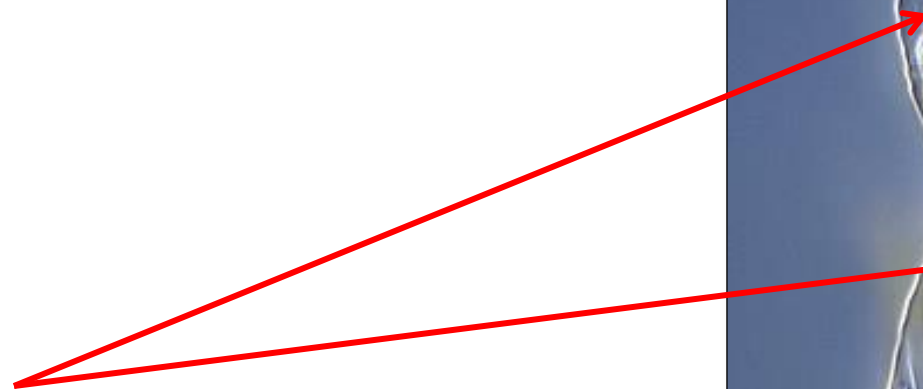
Predstavnici:

Dinobryon sp. je kolonijalna planktonska alga sa monomorfnim drvolikim kolonijama. Svaka vegetativna ćelija sadrži 2 heterokontna biča. Ćelije sa nalaze u celuloznoj kućici, peharastog oblika, ali zidovi ćelija nijesu srasli sa zidom kućice. Kolonija se kreće zahvaljujući pokretima bičeva.



vegetativna
ćelija

drvolike
kolonije



Dinobryon sp.

Divisio: EUGLENOPHYTA

Classis: EUGLENOPHYCEAE

Ordo: EUGLENALES

Euglena sp.

Ovo su jednoćelijske alge na monadoidnom stupnju organizacije. Kroz vodu se aktivno kreću pomoću jednog ili dva biča. Tijelo većine predstavnika je izduženog, vretenastog oblika. Euglenofita nemaju ćelijski zid, a većina predstavnika na površini tijela ima **pelikulu**. Tipične su stanovnice malih, stajaćih, toplih slatkih voda obogaćenih organskim jedinjenjima.

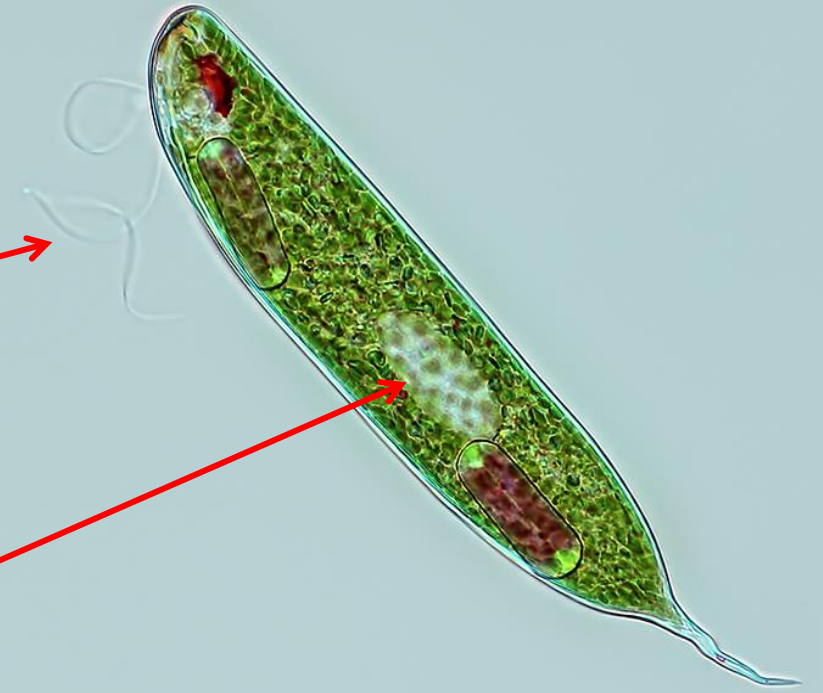
Predstavnici:

Euglena spp. se kroz vodu kreću brzo i stalno mijenjaju oblik (metabolija). Lako prelaze u trajne spore u nepovoljnim uslovima. Vršu fotosintezu, ali u odsustvu svjetlosti lako prelaze na heterotrofan način ishrane.



bič

jedro



Euglena spp.