

Divisio: CHRYSOPHYTA – zlatne alge

Classis: CHRYSOMONADOPHYCEAE

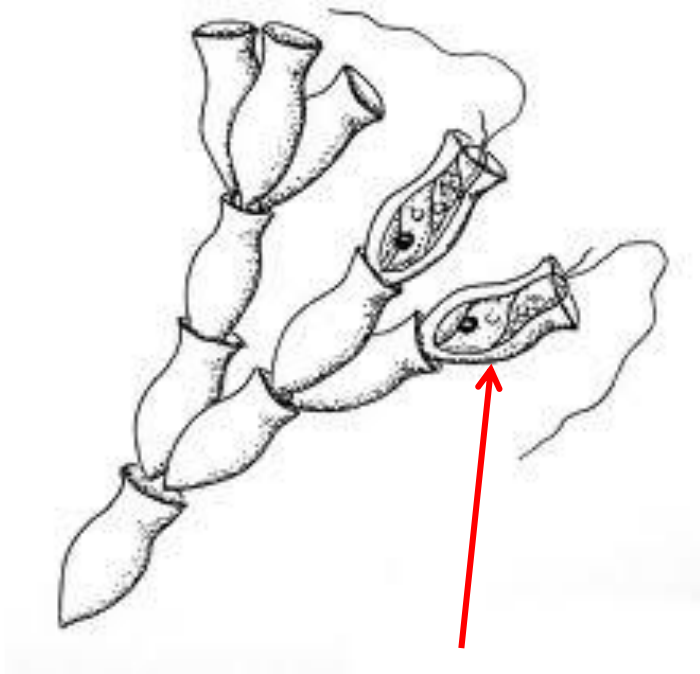
Ordo: CHROMULINALES

Dinobryon sp.

Zlatne alge odlikuju se velikom morfološkom raznolikošću. Među njima se nalaze jednoćelijske, kolonijalne i končaste alge. Pripadaju planktonu, pretežno su slatkovodne.

Predstavnici:

Dinobryon sp. je kolonijalna planktonska alga sa monomorfnim drvolikim kolonijama. Svaka vegetativna ćelija sadrži 2 heterokontna biča. Čelije sa nalaze u celuloznoj kućici, peharastog oblika, ali zidovi ćelija nijesu srasli sa zidom kućice. Kolonija se kreće zahvaljujući pokretima bičeva.



vegetativna
ćelija

drvolike
kolonije



Dinobryon sp.

Divisio: EUGLENOPHYTA

Classis: EUGLENOPHYCEAE

Ordo: EUGLENALES

Euglena sp.

Ovo su jednoćelijske alge na monadoidnom stupnju organizacije. Kroz vodu se aktivno kreću pomoću jednog ili dva biča. Tijelo većine predstavnika je izduženog, vretenastog oblika. Euglenofita nemaju ćelijski zid, a većina predstavnika na površini tijela ima **pelikulu**. Tipične su stanovnice malih, stajaćih, toplih slatkih voda obogaćenih organskim jedinjenjima.

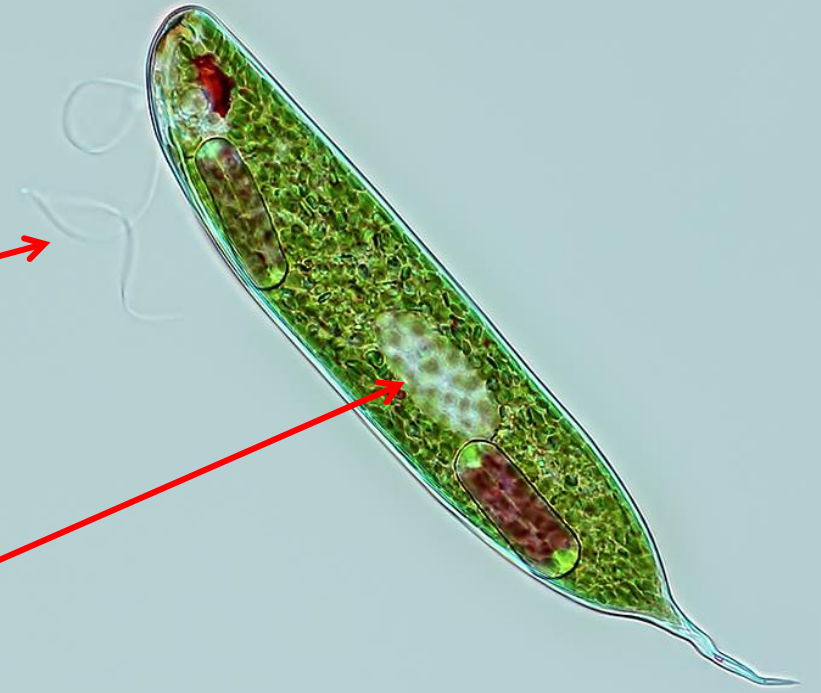
Predstavnici:

Euglena spp. se kroz vodu kreću brzo i stalno mijenjaju oblik (metabolija). Lako prelaze u trajne spore u nepovoljnim uslovima. Vršu fotosintezu, ali u odsustvu svjetlosti lako prelaze na heterotrofan način ishrane.



bič

jedro



Euglena spp.