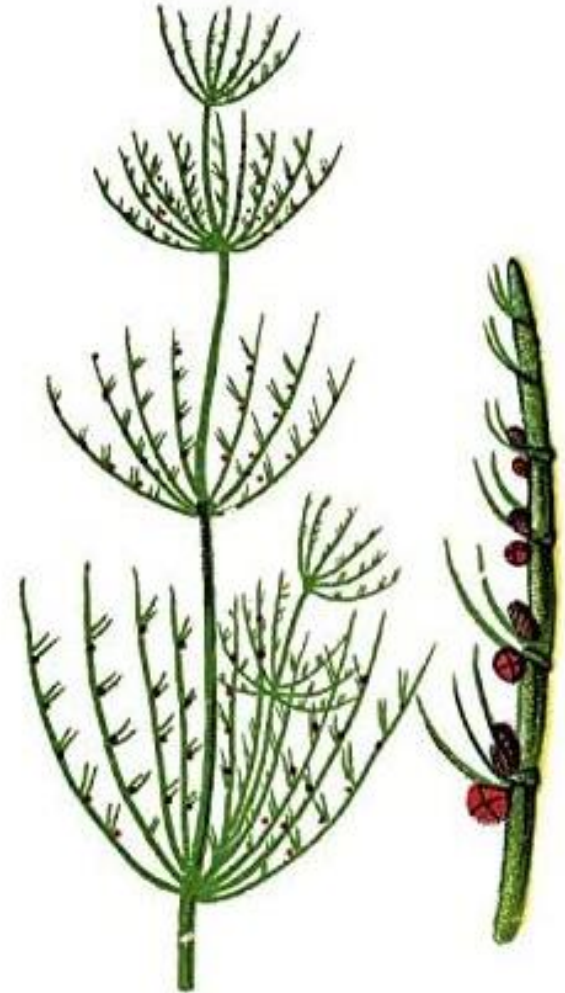


Divisio: CHAROPHYTA – pršljenčice

Classis: CHAROPHYCEAE

Ordo: CHARALES

Chara sp.



Šta su pršljenčice?

Ove su krupne alge zelene boje po izgledu slične rastavićima. Na njihovom talusu veoma su jasno izdvojeni djelovi slični stablu, listovima i korijenu vaskularnih biljaka.

Predstavnici

Chara rod čine višećelijske, makroskopske, krupne (i do 2 m) alge. Talus im je kormoidan i na njemu se razlikuje glavna osa (stabloliki dio, kauloid) sagrađena od članaka (internodija) i čvorova (nodusa) koji neograničeno raste a za podlogu je pričvršćen snažno razvijenim i granatim rizoidom. Od svakog nodusa polaze bočne ose tj. listoliki djelovi filoidi. Filoidi su također člankovito građeni i na njihovim nodusima se ponekad razvijaju filoidi drugog reda. Na nodusima filoida uvijek se razvijaju organi za polno razmnožavanje. Polni proces je oogamija. Oogonija je krupna, jajastog oblika, sadrži jednu jajnu ćeliju i na svom vrhu nosi krunicu od 5 ćelija. Anteridije su sitnije, loptaste, na kratkoj dršci i nalaze se uvijek ispod oogonije. Ovo su slatkovodne makrofitske alge koje dosežu najveću dubinu od svih makrofita (u jezerima se mogu sresti i na dubini od 20 m, ali najčešće na 4-6 m).

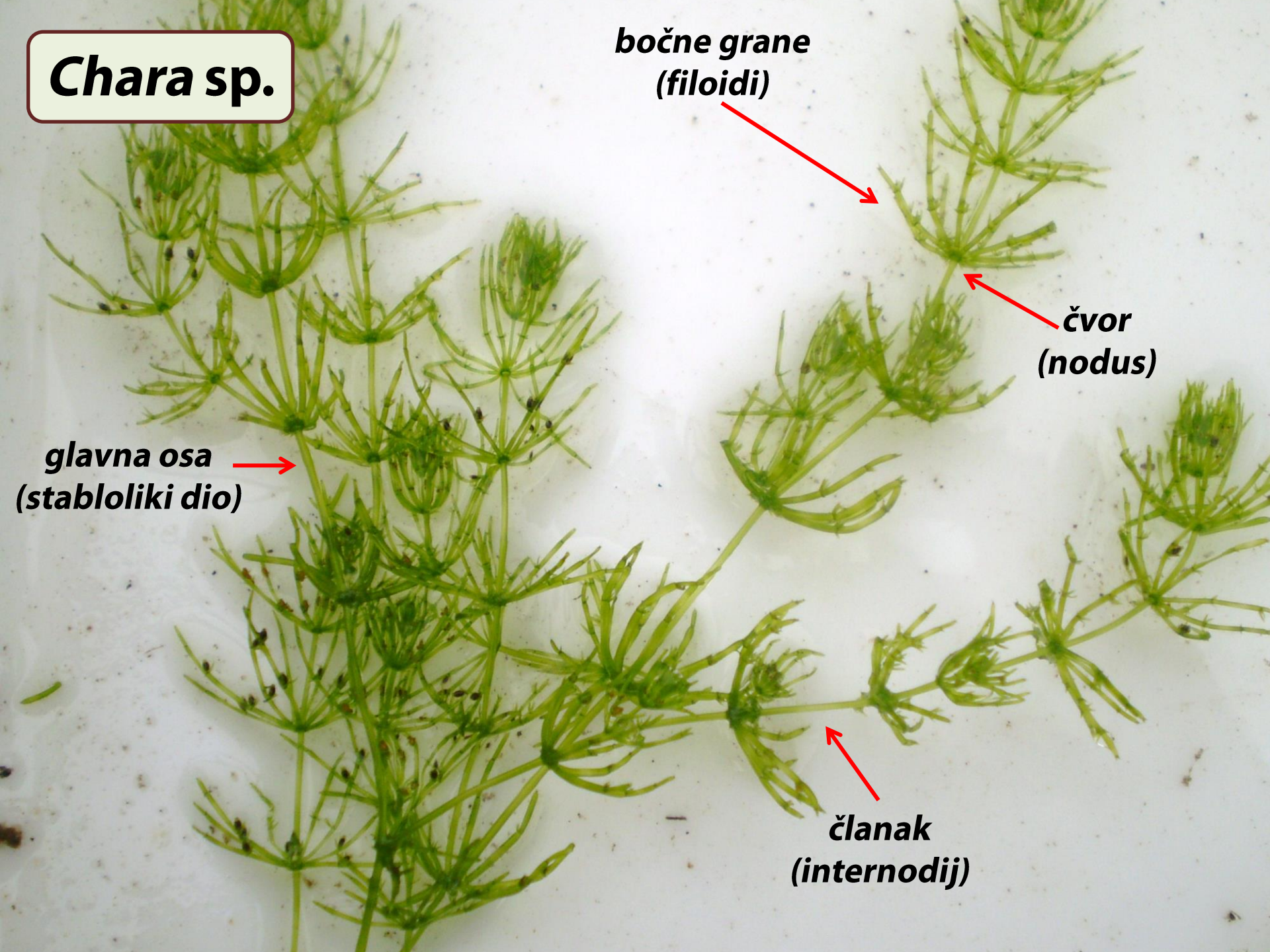
Chara sp.

**bočne grane
(filoidi)**

**čvor
(nodus)**

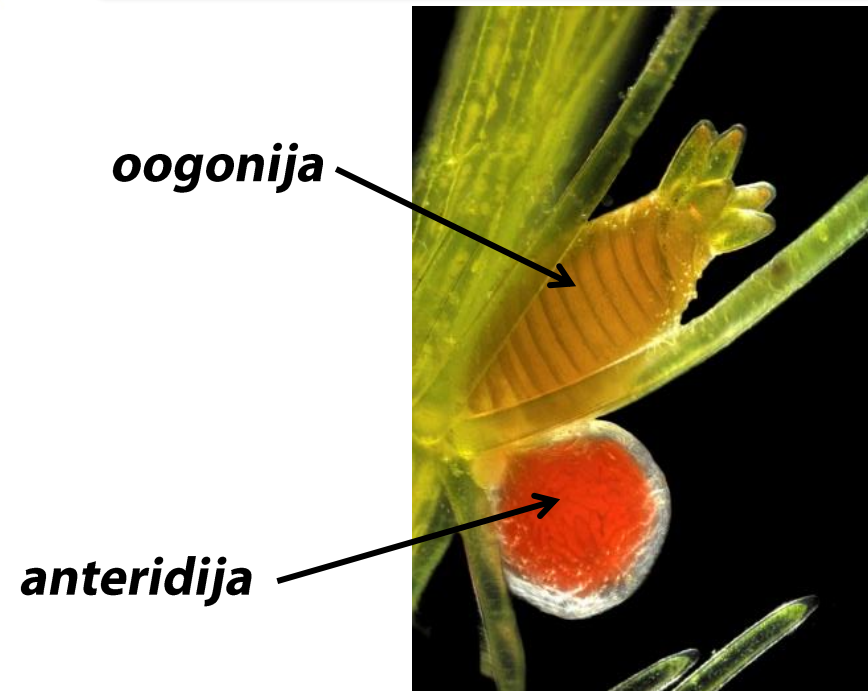
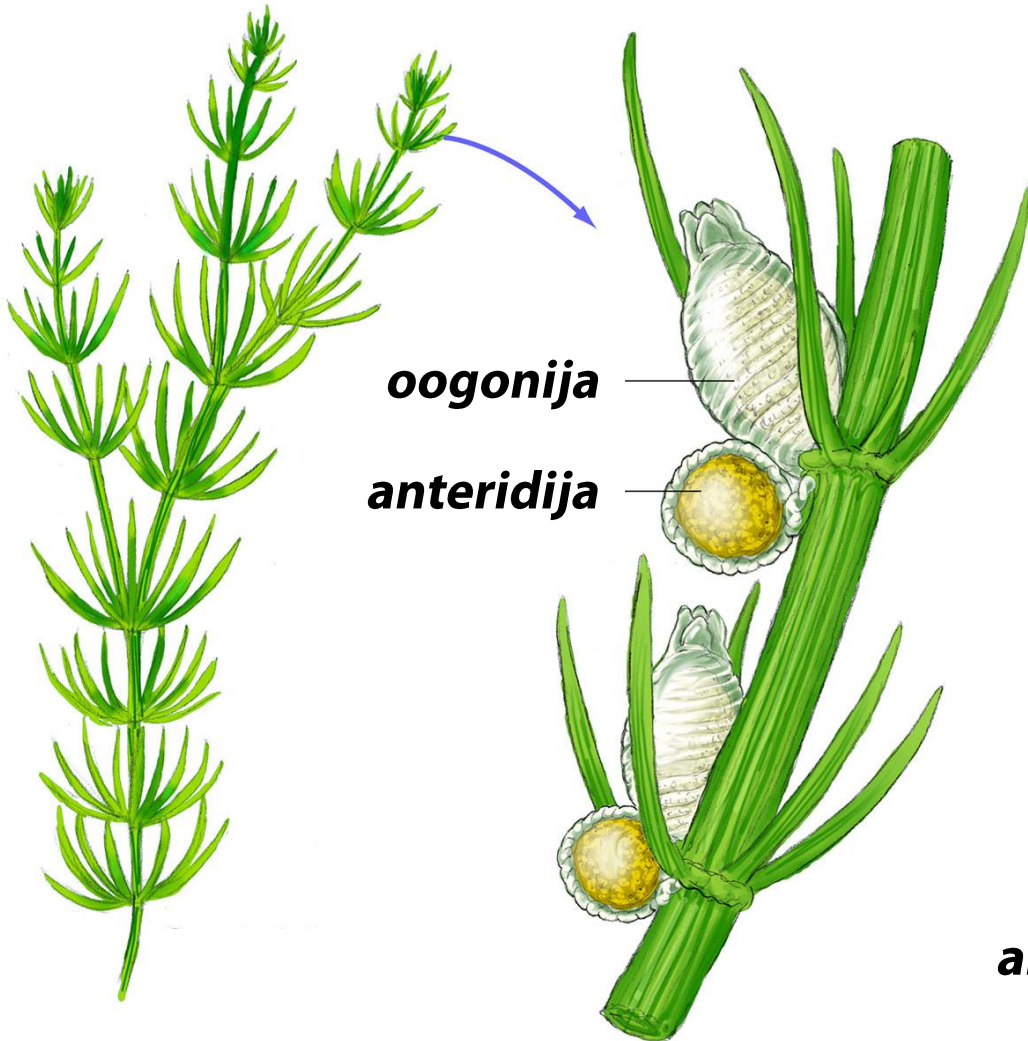
**glavna osa
(stabloliki dio)**

**članak
(internodij)**

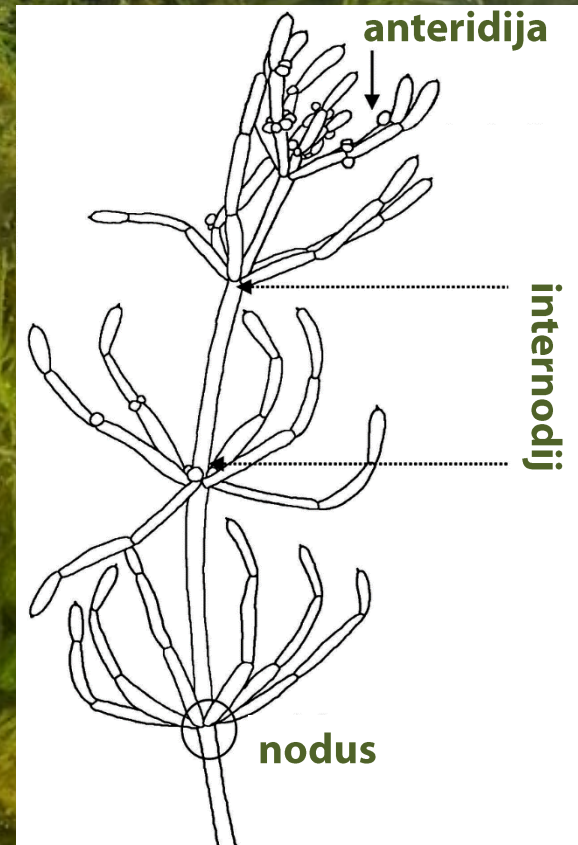
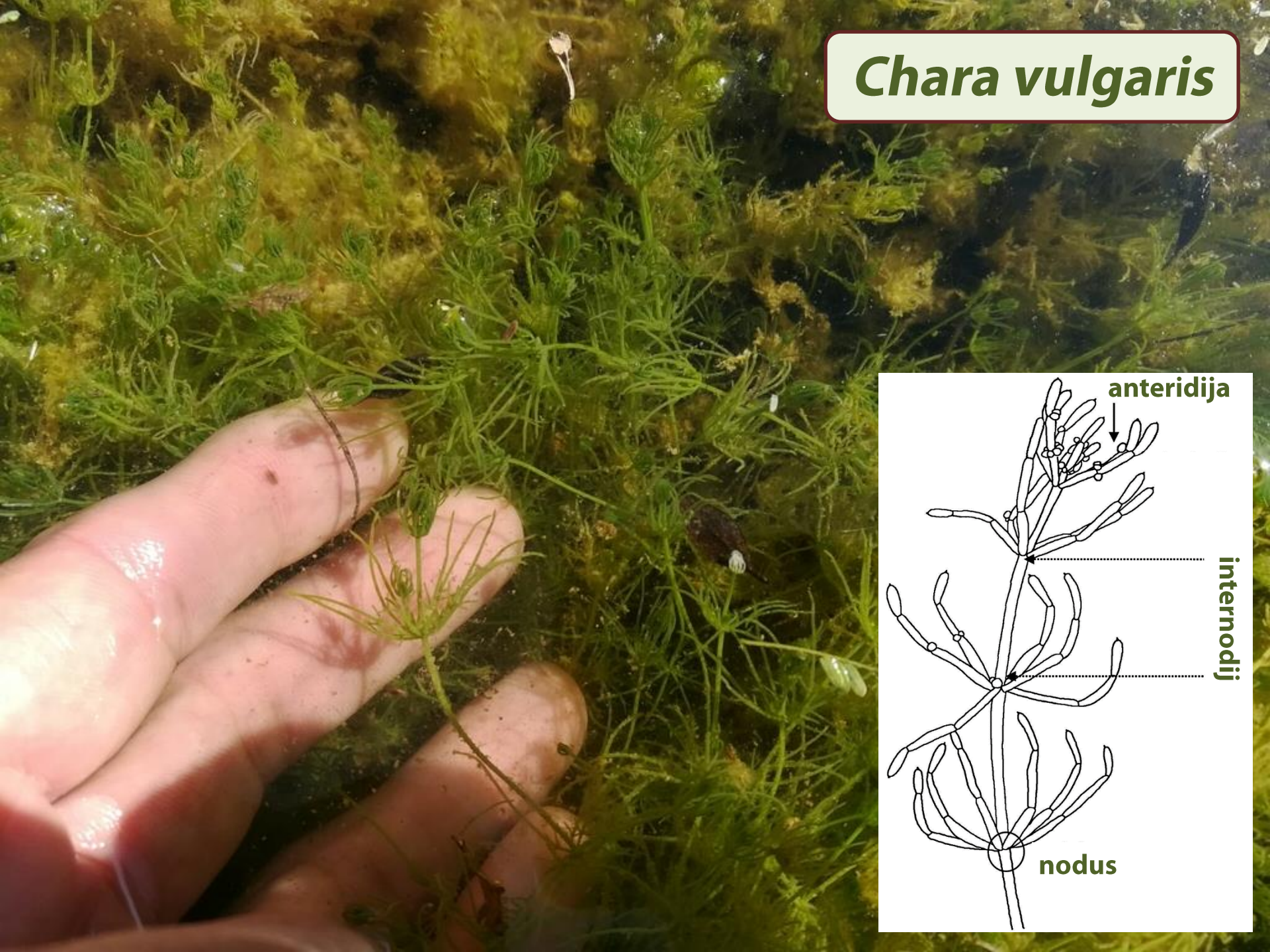


Chara spp.

strukture za polno
razmnožavanje

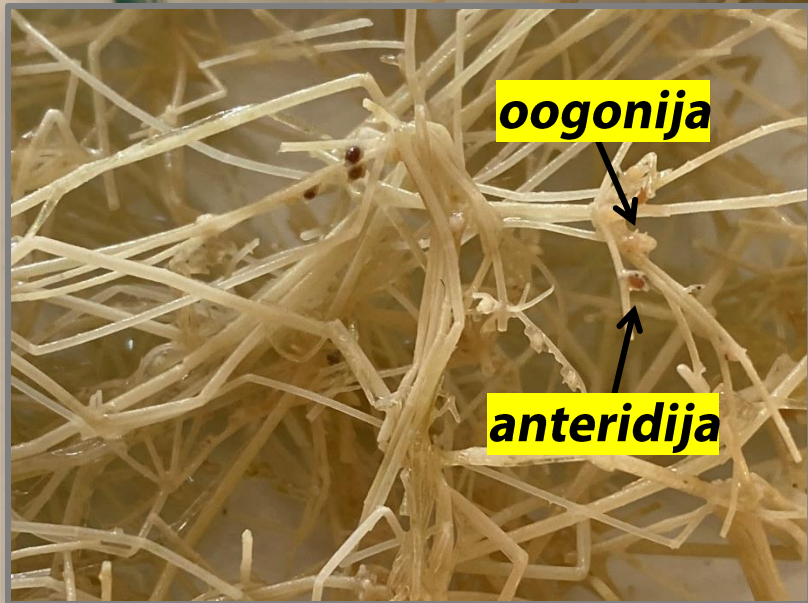


Chara vulgaris



***Chara* sp.**





Chara sp.