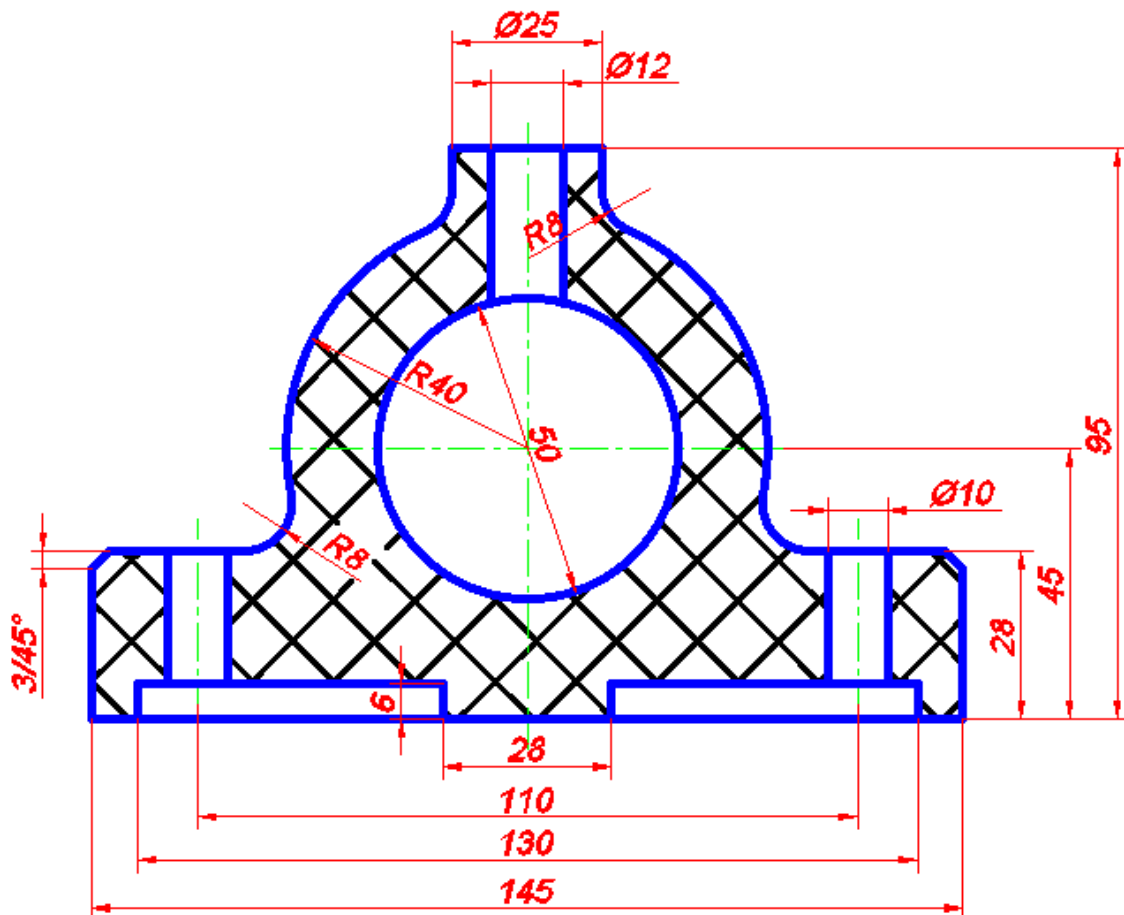


Nacrtati figuru sa slike u razmjeri 1:1, tako da se figura nalazi na lejeru **20** kojem je pridružena plava boja i puna linija (*continuous*) debljine 0,5; osne linije na lejeru **200** kojem je pridružena zelena boja i crta-tačka-crta linija (*center*) debljine 0,20. Potom kreirati tekstualni stil **201** i pridružiti mu font **Arial**, pri čemu slova ovog tekstualnog stila trebaju biti zakošena pod uglom od 12°. Figuru iskotirati kotnim stilom **62** tako da se kotne linije nalaze na lejeru **2000** kojem je pridružena crvena boja i puna linija (*continuous*) debljine 0,18. Šrafuru nacrtati na lejeru **hatch**, kojem je pridružena crna (bijela) boja i *continuous* linija debljine 0,30; tip šrafure je **Ansi37** (scale 3).

Karakteristike kotnog stila **62** su:

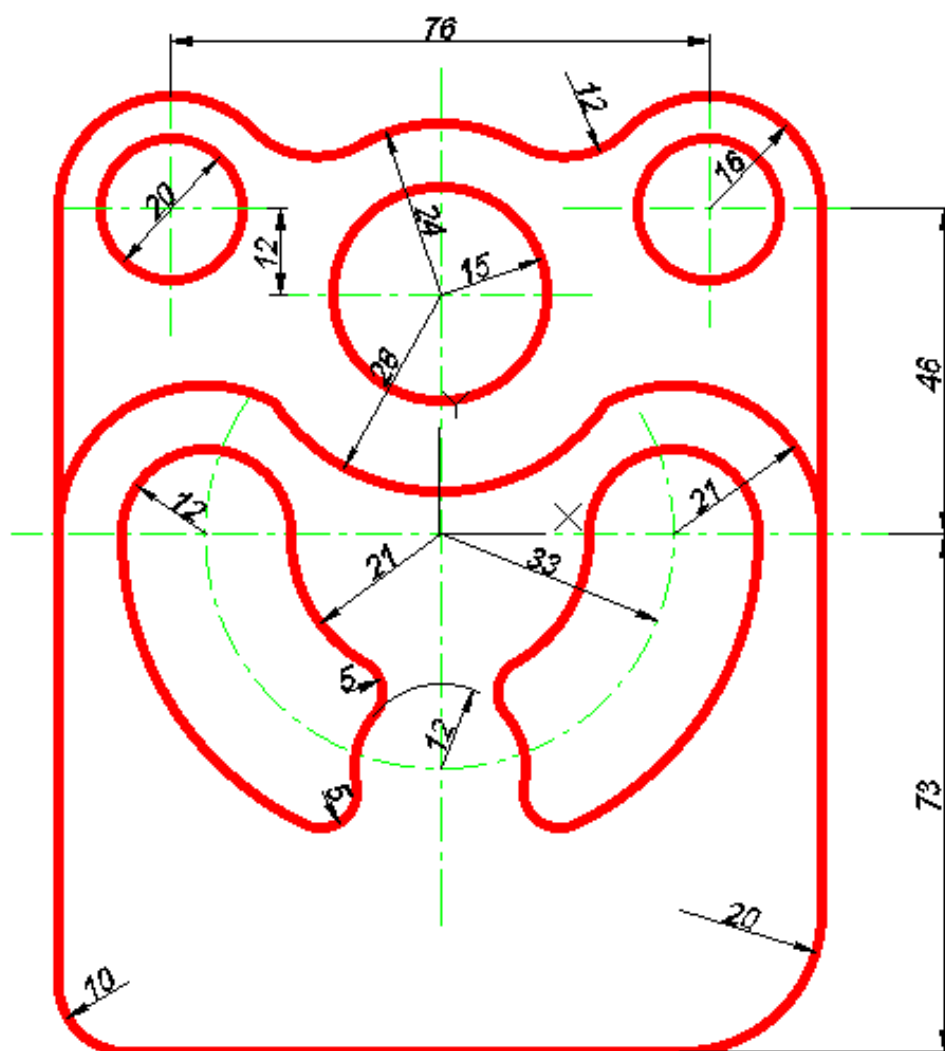
- pridružiti tekstualni stil **201**,
- visina kotnog teksta treba da bude 4,
- kotirane dimenzije treba da budu sa tačnošću cjelobrojne vrijednosti,
- dužina strelice treba da bude 3.



Nacrtati figuru sa slike u razmjeri 1:1, tako da se figura nalazi na lejeru **20** kojem je pridružena plava boja i puna linija (*continuous*) debljine 0,5; osne linije na lejeru **200** kojem je pridružena zelena boja i crta-tačka-crta linija (*center*) debljine 0,20. Potom kreirati tekstualni stil **201** i pridružiti mu font **Arial**, pri čemu slova ovog tekstualnog stila trebaju biti zakošena pod uglom od 12° . Figuru iskotirati kotnim stilom **62** tako da se kotne linije nalaze na lejeru **2000** kojem je pridružena crvena boja i puna linija (*continuous*) debljine 0,18. Šrafuru nacrtati na lejeru **hatch**, kojem je pridružena crna (bijela) boja i *continuous* linija debljine 0,30; tip šrafure je **Ansi37** (scale 3).

Karakteristike kotnog stila **62** su:

- pridružiti tekstualni stil **201**,
- visina kotnog teksta treba da bude 4,
- kotirane dimenzije treba da budu sa tačnošću cjelobrojne vrijednosti,
- dužina strelice treba da bude 3.



Nacrtati figuru sa slike u razmjeri 1:1, tako da se figura nalazi na nivou (*layer-u*) **Kt** kojem je pridružena **crna** boja i **puna** linija (**contunuous**) debljine **0,5**; osne linije na nivou **Simtek** kojem je pridružena **plava** boja i **crta-tačka-crta** linija (**center**), debljine **0,20**. Kreirati tekstualni stil **D1C** i pridružiti mu font **Verdana**, pri čemu slova ovoga tekstualnog stila trebaju biti zakošena pod uglom **15°**. Figuru iskotirati kotnim stilom **1111**, na nivou **Ispis**, kojem je pridružena **crvena** boja i **puna** linija debljine **0,20**. Šrafuru uraditi na nivou **Shaf**, kojem je pridružena **cyan** boja i **puna** linija (**contunuous**) debljine **0,5** koristeći šrafuru **ANSI37** (skala 10).

Parametri kotnog stila su:

- Stil teksta: **D1C**,
- Visina kotnog teksta: **3**,
- Tačnost kotiranja: cjelobrojna vrijednost,
- Dužina strelice: **3**.

