



UNIVERZITET U NOVOM SADU
POLJOPRIVREDNI FAKULTET
Department za stočarstvo

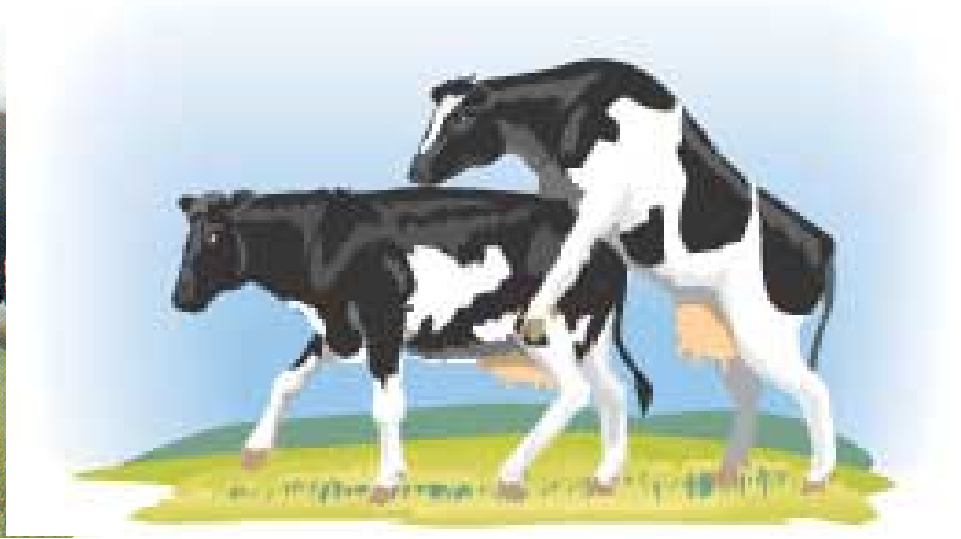


OTKRIVANJE ESTRUSA KOD KRAVE

Dr Blagoje L. Stanić, red. prof.

Reprodukcija domaćih životinja

Novi Sad, 2005.



METODOM MARKERA U AMPULI



METODOM MARKERA U BULBUSU, ISPOD DONJE VILICE BIKA



MARKIRANJEM KRAVA BOJOM, KOJA SE SKIDA, AKO KRAVU U ESTRUSU ZASKA U DRUGE KRAVE





**LATERALNA
REPOZICIJA
PREPUCIJUMA, TAKO
DA BIK PROBA NE
MOŽE DA IZVRŠI
INTROMISIJU PENISA
U VAGINU KRAVE**

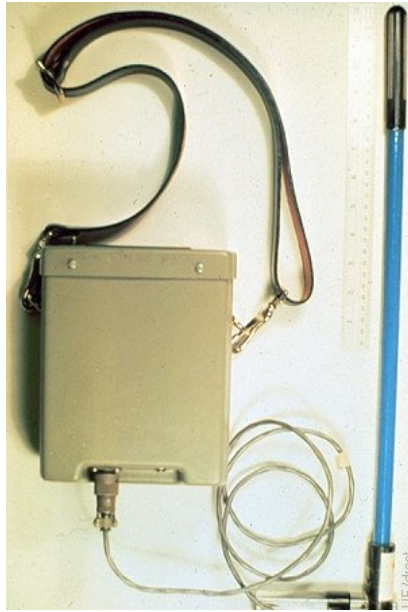


UF / drost



UF / drost

**PODVEZIVANJE
ILI ODSECANJE
REPA
EPIDIDIMISA,
KOD BIKA
PROBA □ A**



PEDOMETAR



MERENJE ELEKTRINOG POTENCIJALA VAGINALNE SLUZI

*Promena
elektrinog
potencijala
vaginalne sluzi je
u direktnoj
korelaciji sa
promenom konc.
progesterona u
krvi!*

**BIK MANIFESTUJE
FLEHMEN, U
PRISUSTVU
ESTRINE KRAVE**