



**UNIVERZITET U NOVOM SADU
POLJOPRIVREDNI FAKULTET**

Departman za stočarstvo



REPRODUKCIJA KOZA

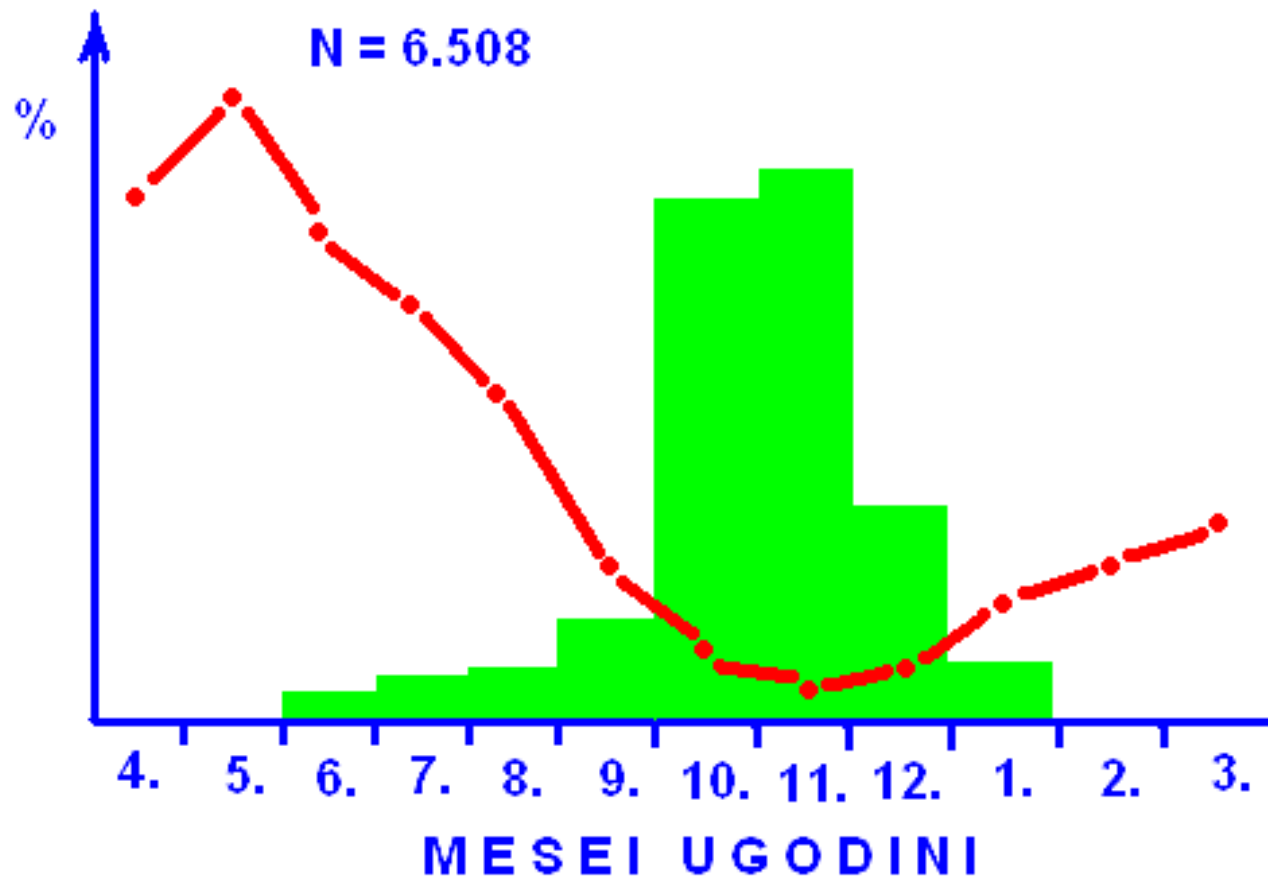
Dr Blagoje L. Stančić, red. prof.

Reprodukcija domaćih životinja

Novi Sad, 2007.

OSNOVNE REPRODUKTIVNE OSOBINE

- Polna zrelost: Jarac 4-6 meseci (potpuna zrelost sa 100% odrasle telesne mase; Koza 5-7 meseci.
- Estrusni ciklus 21 d(17-25d); Estrus 33h(24-48h); 24-36h posle početka estrus; Ovulaciona vrednos 2-3 jajne ćelije (retko i više). Karakterističan znak estrusa je frekventno vrćenje repom.
- Gestacija traje prosečno 149 dana (involucija uterusu za 27 dana).
- Sezonska polna aktivnost trajanje polne sezone varira između rasa).
- Volumen ejakulata jarca: 0,1 do 1,5ml.
- Koncentracija spermatozoida: 2 do 6×10^9 /ml ejakulata.
- Penis fibroelastičnog tipa; postoji fleksura sigmoidea; processus urethralis.
- Kopulacija kratka (5 i manje secundi).
- Intromisija penisa intravaginalna; ejakulacija u okolinu ulaza u cerviks.
- Kod prirodnog osemenjavanja, 1 jarac na 50 koza.
- Fertilitet sperme je bolji u jesen (sezona parenja); Broj spermatozoida u ejakulatu je manji tokom anestrine sezone.

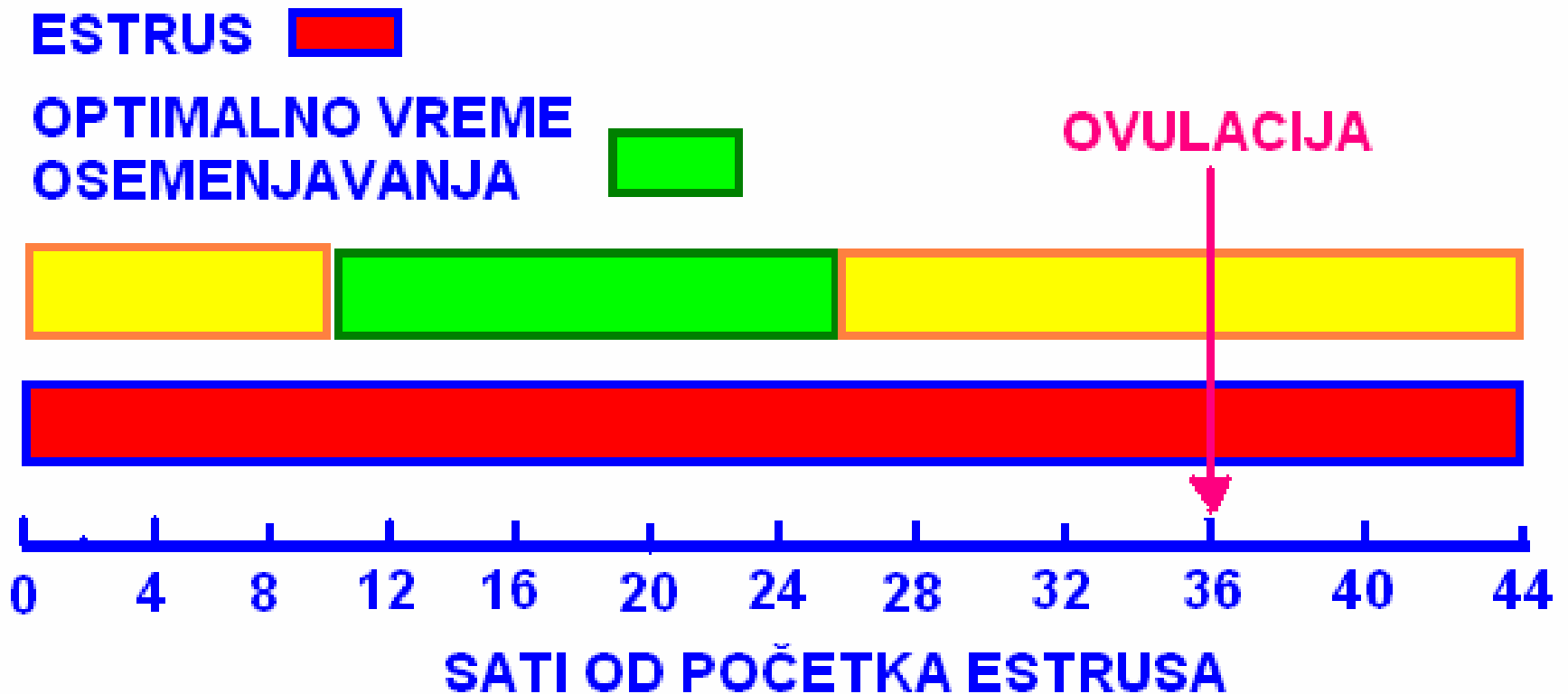


Soltner, 1989.

SEZONA PARENJA

I PRODUKCIJA MLEKA TOKOM GODINE

TRAJANJE ESTRUSA, MOMENT OVULACIJE I OPTIMALNO VREME OSEMENJAVANJA



Znaci estrusa: uznemirenost, blejanje, česta urinacija, vrtenje repom, otok i crvenilo vulve, dozvoljava skok i kopulaciju.

KONTROLA ESTRUSNOG CIKLUSA:

- ✓ Vaginalni sunčeri sa ili bez injekcije PMSG
- ✓ Kontrola fotoperioda sa ili bez implantata Melatonina
- ✓ Efekt jarca
- ✓ Pojačana ishrana (energija, vitamini, aditivi)



SINHRONIZACIJA ESTRUSA:

1. dan : *Postavljanje sunčera*

9. dan : *Injekcija PMSG+ Cloprostenol*

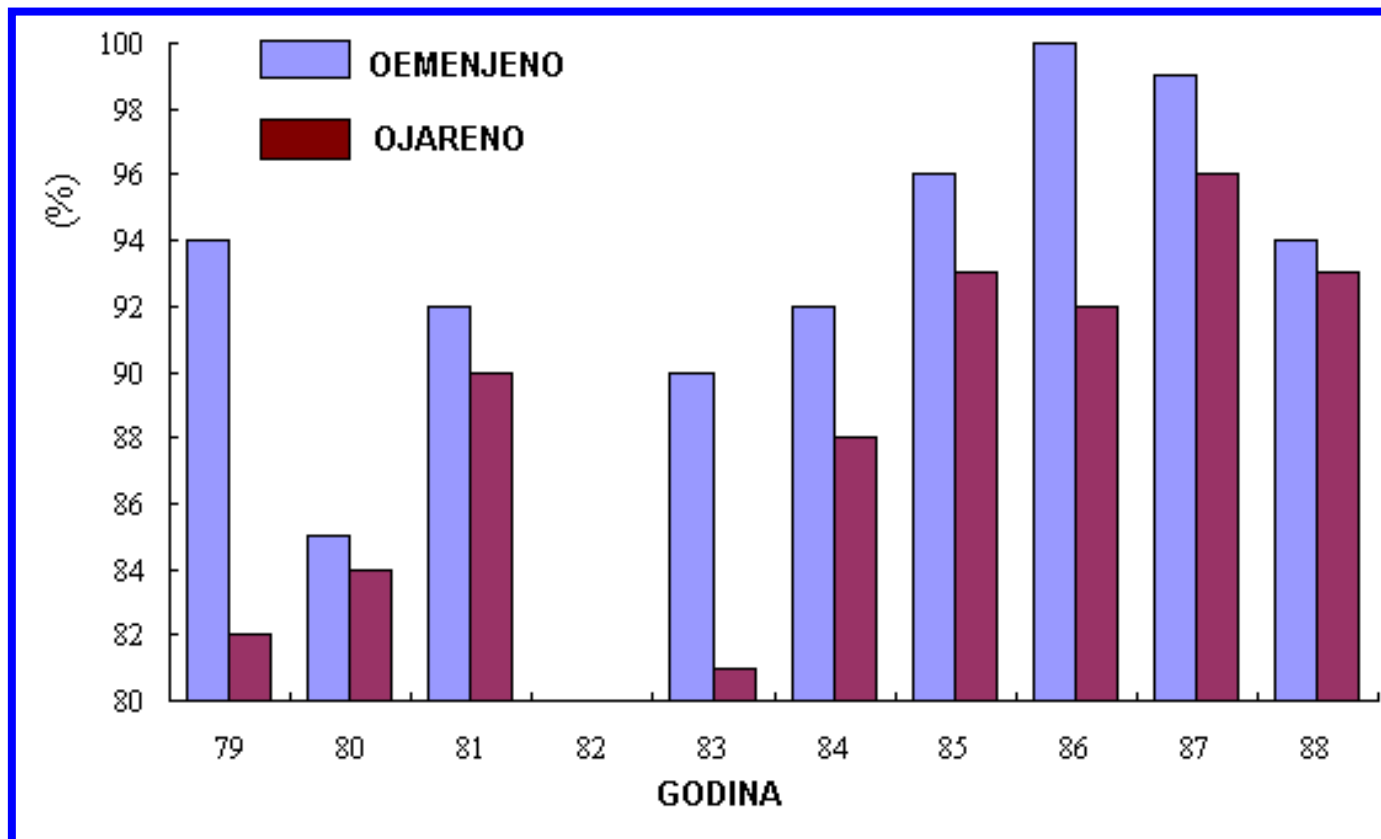
11. dan: *Vađenje sunčera*

12. dan: *Otkrivanje setrusa*

13. dan: *VO koza kod kojih estrustrus otkriven jarcem*



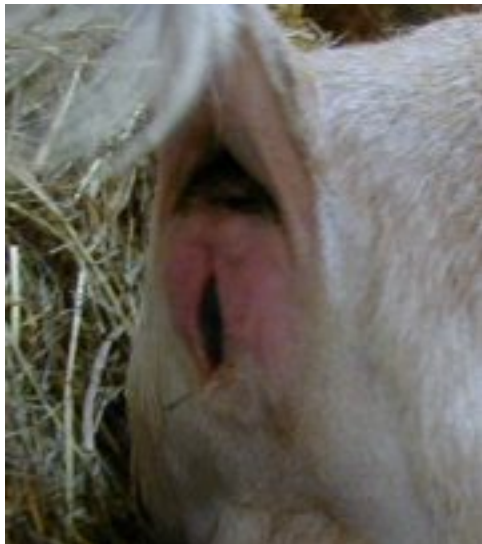
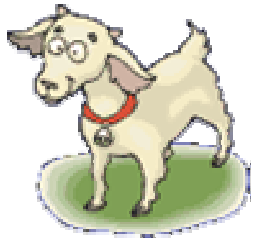
ESTRUSNO REAGOVANJE I BROJ OJARENIH KOZA PO GODINAMA U FRANCUSKOJ (u %)



FERTILITET KOZA, U ZAVISNOSTI OD KLIMATSKIH USLOVA U TOKU GODINE

	suša	Normalna	Kišna	SE
<i>Broj koza u stadu za pripust</i>	790	753	716	
<i>Broj pripuštenih koza</i>	740	711	684	
<i>Broj ojarenih koza</i>	646	658	600	
<i>Pareno ud ukupnog broja (%)</i>	93.5	94.5	95.5	0.05
<i>Ojareno od pripuštenih koza (%)</i>	89.1^a	92.7^b	89.6^a	0.08
<i>Prosečan broj pripusta</i>	1.09^a	1.06^b	1.08^a	0.08
<i>Interval izmeđ u uzastopnih jarenja (dani)</i>	270	265	266	45
<i>Broj živorođene jaradi</i>	1.82	1.89	1.86	0.09
<i>Broj mrtvrođene jaradi</i>	0.08	0.08	0.06	

OSNOVNE FAZE PARTUSA KOZE





- Cerviks se otvara 8 do 12h pre početka porođaja. Tada se vidi tanak, sluzav iscedak iz vagine.
- Prva faza porođaja traje 1 do 6h.
- Ako se prolongira, treba uzvr̄iti manualni pregled per vaginam.

SASTAV MLEKA □OVEKA, KRAVE I KOZE

Sastojak	□ovek	Krava	Koza
<i>Protein (g)</i>	1.2	3.3	3.3
<i>Casein (g)</i>	0.4	2.8	2.5
<i>Lactalbumin (g)</i>	0.3	0.4	0.4
<i>Mast (g)</i>	3.8	3.7	4.1
<i>Lactosa (g)</i>	7.0	4.8	4.7
<i>Mineralne materije (g)</i>	0.21	0.72	0.77
<i>Calcium (mg)</i>	33	125	130
<i>Fosfor (mg)</i>	43	103	159
<i>Vitamin A (I.U.)</i>	160	158	120
<i>Vitamin D (I.U.)</i>	1.4	2.0	2.3
<i>Riboflavin (mg)</i>	0.04	0.18	0.12
<i>Folna kiselona (mcg)</i>	0.2	2.0	0.2
<i>Biotin (mcg)</i>	0.4	2.0	1.5
<i>Vitamin B12 (mcg)</i>	0.03	0.50	0.02
<i>Vitamin C (mg)</i>	4.0	2.0	2.0



- Laktacija: 305 dana.
- 800 do 1000lit. melaka
- Pripust do 215. dana laktacije, da se ostvari jedno jarenje godi□nje.